



ECO  OGL Click

Kombi-Schutzbeschlag mit Schnellmontage

Kombi-Schutzbeschlag OGL Click Leistungskriterien auf einen Blick



Diese hochwertige **Kombination aus Sicherheitsbeschlag ES 1 und montagefreundlichem Rosettenbeschlag** mit ECO **Click** System zeichnet sich durch ihre wartungsfreie Gleitlagertechnologie aus. Mit der Benutzerklasse 4 ist der Kombi-Schutzbeschlag für den Einsatz in öffentlichen Gebäuden mit viel Publikumsverkehr geeignet, lässt sich aber dennoch sehr leicht montieren und demontieren.



Komfortable Schnellmontage

- 1

SCHRITT
- 2

SCHRITT
- 3

SCHRITT
- Vierkantstift in die Schlossnuss einschieben.

Die Kunststoffgrundrosette über den Vierkantstift schieben und verschrauben. Eine eingefärbte Zentrierhilfe ist im Set enthalten.

Abdeckrosette aufdrücken. Drücker aufsetzen und mit einem hörbaren **Click** einrasten lassen. Gewindestift (Madenschraube) anziehen, fertig!

Einfache Demontage

- 1

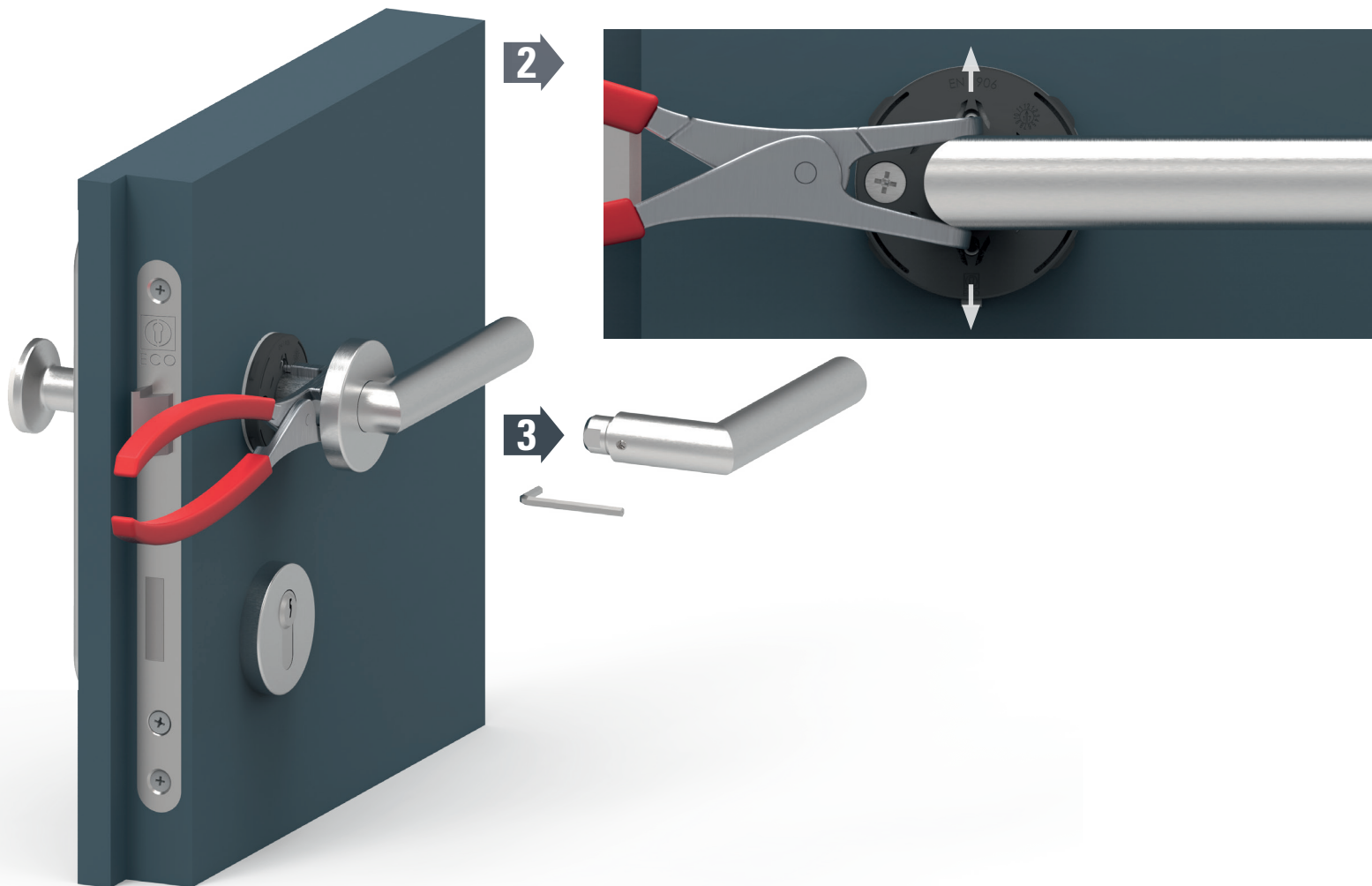
SCHRITT
- 2

SCHRITT
- 3

SCHRITT
- Abdeckrosette mit dem ECO Kappenheber entfernen. Wir empfehlen zusätzlich die Verwendung eines Schutzbleches.

Einfache Demontage mit einer handelsüblichen Sicherungsringzange (Form B nach DIN 5254).

Madenschraube lösen, Drücker abziehen, fertig!



Leistungskriterien



- ECO **Click** Schnellmontage
 - Beschädigungsfreie Demontage
 - Garniturenweise verpackt
 - Erhältlich in Edelstahl und Aluminium
 - **DIN 18257** Einbruchsicherheit **ES 1**
 - Mit Rückholfeder (Typ A)
 - Wartungsfreie Drückerlagerung
 - Festdrehbar gelagert (ECO **Click** Verbindung)
 - 45° Betätigungswinkel
 - **EN 1906** Benutzerklasse 4
- Stabile M5 Verschraubung
 - Hochfeste Stiftverbindung (Genuteter Vierkantstift)
 - Standardtürstärke 38-45 mm und 44-54 mm*
 - 8 mm / 9 mm Feuerschutz
 - **EN 179**, je nach Drückerform
 - Für Widerstandsklasse **RC 2** geeignet

* Weitere Türstärken auf Anfrage.

Klassifizierungsschlüssel EN 1906

ER **F** = 4 7 - B1 1 4 0 A

EN 1906 DIN 18273 EN 179  DIN 18 257

Kombi-Schutzbeschlag

 **OGL Click** Produktvarianten

Greifbare Vielfalt



Für OGL **Click** Kombi-Schutzbeschläge sind selbstverständlich eine große Auswahl an Knopf- und Drückern Modellen sowie Griffplatten verfügbar.



D-110 / K-130



D-310 / K-130



D-410 / K-130



D-510 / K-130



ES 1 Langschild
ZA / K-130



ES 1 Langschild
ZA / K-160



ES 1 Langschild
ZA / K-165



ES 1 Langschild
ZA / G-150



ES 1 Langschild
ZA / G-160



ES 1 Langschild
ZA / G-180

ECO Schulte GmbH & Co. KG

Iserlohner Landstraße 89

D-58706 Menden

Telefon +49 2373 9276 - 0

Telefax +49 2373 9276 - 40

info@eco-schulte.de

www.eco-schulte.de

Ihr Firmeneindruck

■ SYSTEMTECHNIK FÜR DIE TÜR

