



ECO  OGL

OVALROSETTENGARNITUR

■ SYSTEMTECHNIK FÜR DIE TÜR



# OVALROSETTENGARNITUR

ECO **OVR**  OGG





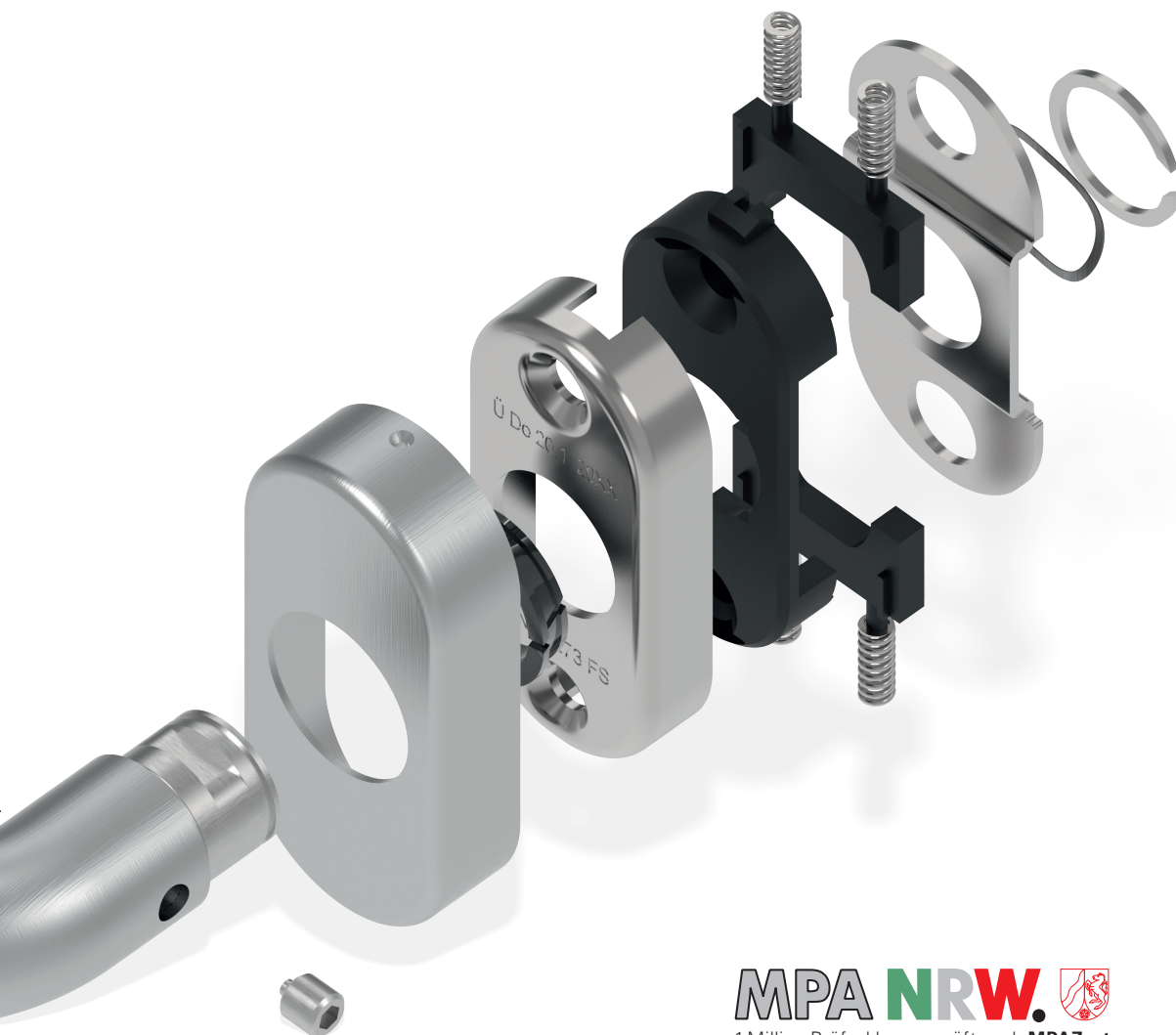
## OGG – Ovalrosettengarnitur mit Gleitlagertechnik

### OGG-Lagertechnik

Diese Objektgarnitur besitzt ein wartungsfreies Kunststoff-Gleitlager, welches schwimmend in der verzinkten Stahlgrundrosette sitzt und somit radiales und axiales Spiel ausgleicht.

### Leistungskriterien ECO OGG

- **EN 1906**, Benutzerklasse 4
- **1 Million Prüfzyklen**, geprüft nach **MPAZert**
- **EN 1906**, Korrosionsklasse 4
- **DIN 18273** zugelassen  
für Feuer- und Rauchschutztüren 
- **EN 179**, je nach Drückerform 
- **DIN-L / DIN-R** verwendbar
- Rückholfeder Typ A
- Mit und ohne Stütznocken erhältlich
- Wartungsfreie Drückerlagerung
- Hochfeste Vierkantstiftverbindung
- Stabile, zweifach gelagerte Objektdrückerführung
- Bündige Grundrosette  
(keine Bohrung für Drückerüberstand erforderlich)
- Ovalrosettenabmessung 70 x 33 mm
- 8 mm / 9 mm Feuerschutz



**MPA NRW**   
 1 Million Prüfzyklen, geprüft nach **MPAZert**

- |  |   |
|--|---|
| <input checked="" type="checkbox"/> PUBLIC     | <input checked="" type="checkbox"/> EDUCATION   |
| <input checked="" type="checkbox"/> HEALTHCARE | <input checked="" type="checkbox"/> INDUSTRY    |
| <input checked="" type="checkbox"/> OFFICE     | <input checked="" type="checkbox"/> RESIDENTIAL |
| <input checked="" type="checkbox"/> TRANSPORT  | <input checked="" type="checkbox"/> HOTEL       |

**Türarten**



**Material**



**Klassifizierungsschlüssel EN 1906 – OGL**

4	D9*	-	B1	1	4	0	A
---	-----	---	----	---	---	---	---

Ausführung Edelstahl Rostfrei

\* 1 Million Prüfzyklen, geprüft nach **MPAZert**

\*\* Ausführung Aluminium F1  
 oder Aluminium F1 poliert

OVR

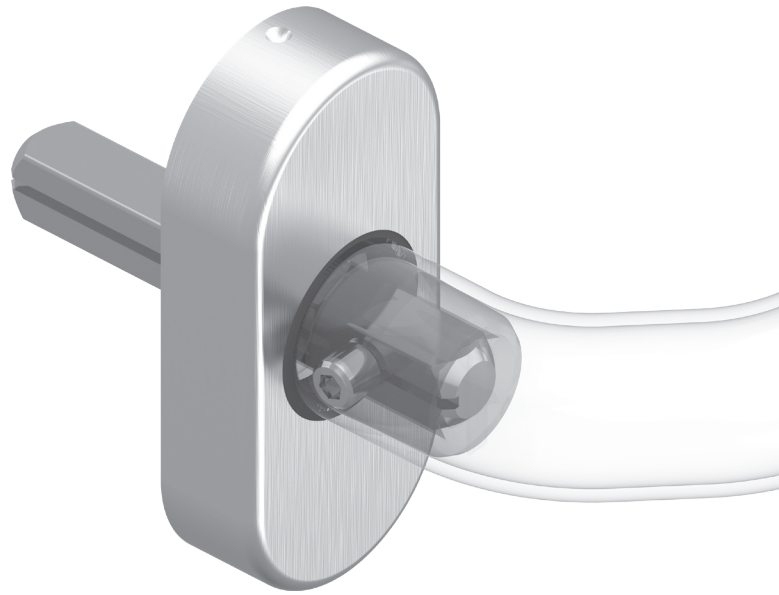


ECO Website  
[bit.ly/2RKDyL6](https://bit.ly/2RKDyL6)

GENUTETER VIERKANTSTIFT

## HOCHFESTE STIFTVERBINDUNG

- Genuteter Vierkantstift mit stanzender Madenschraube
- Sichtbare Montageposition durch die Nuten
- **DIN-L/DIN-R** verwendbar



STANDFLÜGEL

## DRÜCKER MIT RÜCKHOLFEDER

- 4-fach Rastung 90°
- Rückholfeder Typ A
- **DIN-L/DIN-R** verwendbar
- Folgende Drückerformen sind für OVR Standflügel in Edelstahl Rostfrei erhältlich:  
D-115, D-116, D-330, D-335, D-410, D-415

SCHIEBEROSETTEN

## UNSIHTBARE VERSCHRAUBUNG

Bestehend aus:

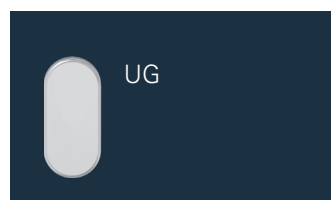
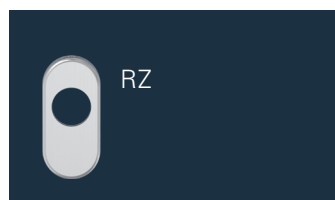
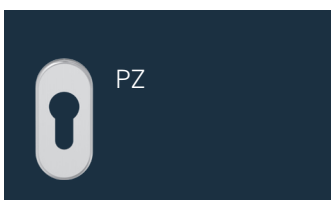
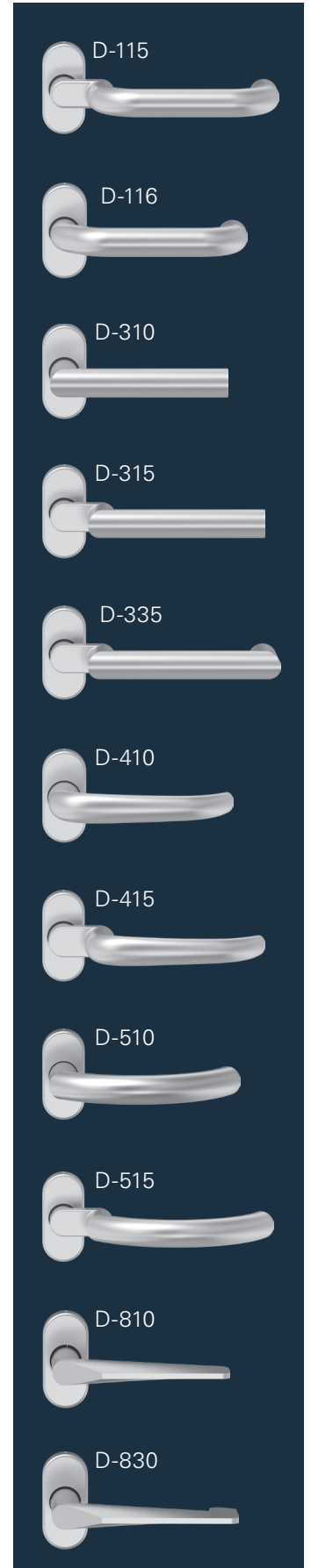
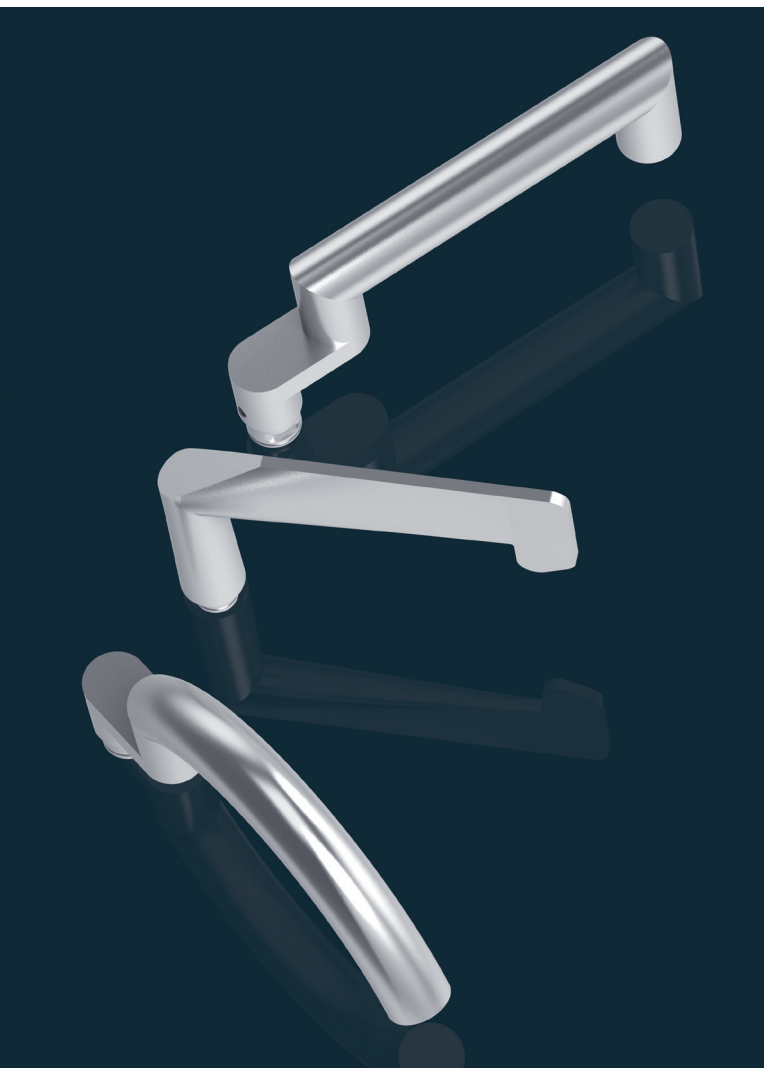
- Abdeckrosette aus Edelstahl Rostfrei
- Schiebe- & Grundrosette aus Zink-Druckguss
- Grundrosette mit Schraubensenkung für M5
- In 6,5 und 9 mm Höhe erhältlich



# OVR PRODUKTVARIANTEN

## GREIFBARE VIELFALT

Für unsere OVR Granituren ist selbstverständlich eine große Auswahl an Knopf- und Drückermodellen verfügbar.



Schlüsselrosetten wahlweise als Schraub- oder Kleberosette erhältlich.

**ECO Schulte GmbH & Co. KG**

Iserlohner Landstraße 89

D-58706 Menden

Telefon +49 2373 9276 - 0

Telefax +49 2373 9276 - 40

info@eco-schulte.de

www.eco-schulte.de

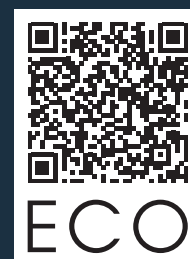
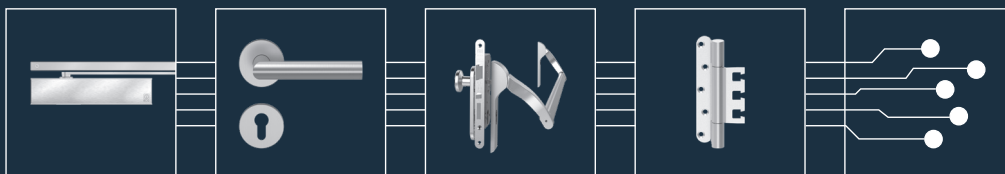
Ihr Firmeneindruck

**GO DIGITAL**

Mich gibt es auch digital.

→ [bit.ly/2Grpdiw](https://bit.ly/2Grpdiw)

## ■ SYSTEMTECHNIK FÜR DIE TÜR



**ECO**