

ECO  **SGL** Click

Rosettengarnitur mit Schnellmontage



## Die Leistungskriterien auf einen Blick

- Neue Kartonage zur einfachen Entnahme
- Garniturenweise verpackt
- DIN-L / DIN-R verwendbar
- Rückholfeder
- Alle aktuellen Drückerformen verfügbar
- Wartungsfreie Drückerlagerung
- Festdrehbar gelagert
- 45° Betätigungswinkel
- ECO **Click** Schnellmontage
- EN 1906 Benutzerklasse 3 zertifiziert
- Vormontierte, feststehende Hülsenmuttern
- Stabile M5 Verschraubung
- Hochfeste Stiftverbindung (Genuteter Vierkantstift)
- Standardtürstärke 38-45mm\*
- 55mm Rosettendurchmesser

SGL **Click** ist für alle Drückermodelle sowie Wechsel- und WC-Garnituren verfügbar.

Sehen Sie sich hier das SGL **Click** Montagevideo an.



3	7	-	0	1	4	0	A
---	---	---	---	---	---	---	---

**EN 1906**

\* Weitere Türstärken auf Anfrage.

# 1... 2... 3... **Click**



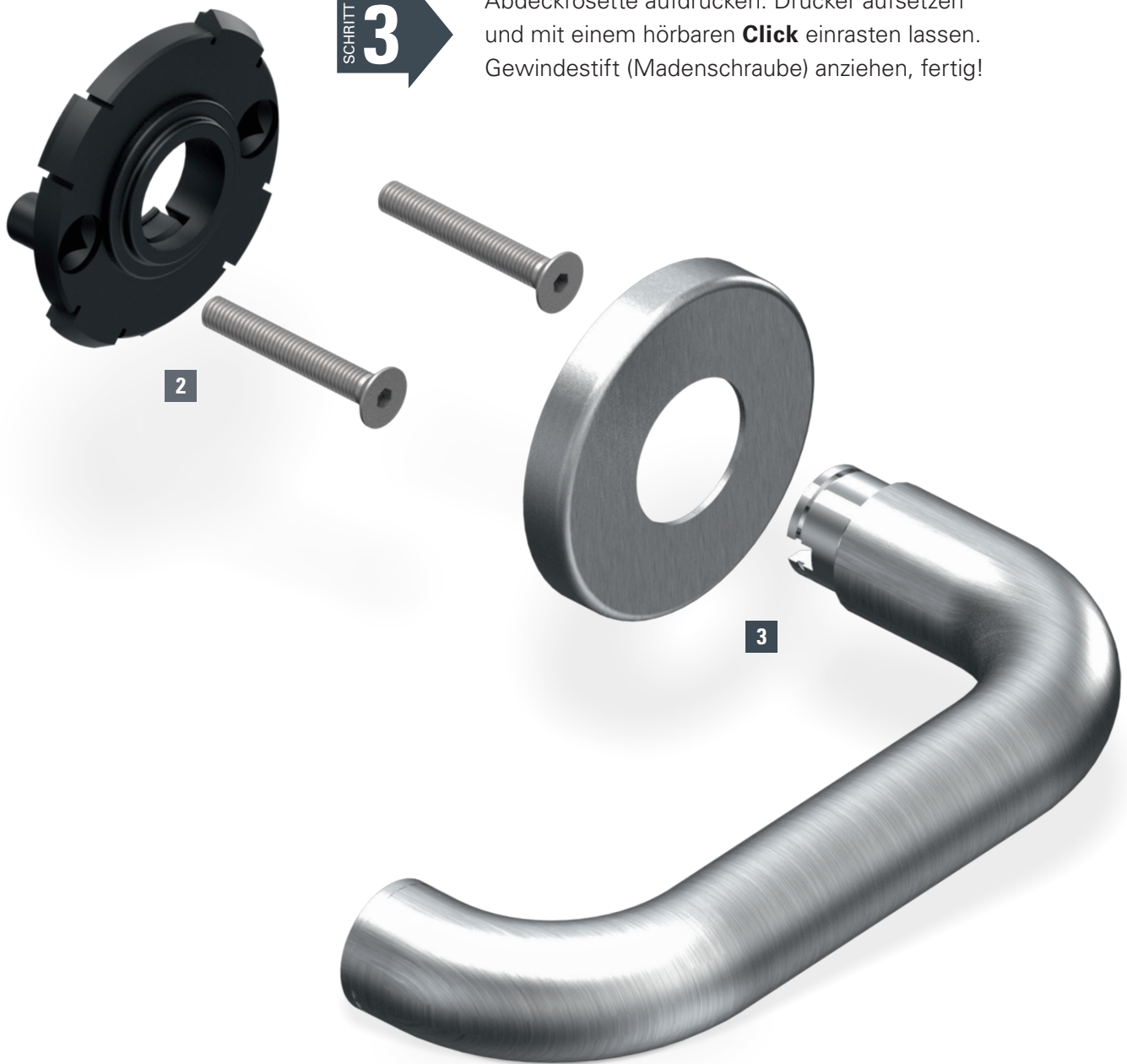
Drücker mit vormontiertem Vierkantstift in die Schlossnuss einschieben.



Die Kunststoffgrundrosette über den Vierkantstift schieben und verschrauben. Eine rot eingefärbte Zentrierhilfe ist im Set enthalten.



Abdeckrosette aufdrücken. Drücker aufsetzen und mit einem hörbaren **Click** einrasten lassen. Gewindestift (Madenschraube) anziehen, fertig!



**ECO Schulte GmbH & Co. KG**

Iserlohner Landstraße 89

D-58706 Menden

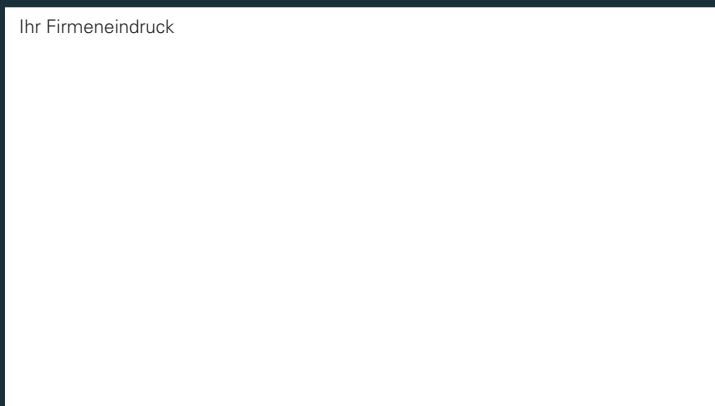
Telefon +49 2373 9276 - 0

Telefax +49 2373 9276 - 40

[info@eco-schulte.de](mailto:info@eco-schulte.de)

[www.eco-schulte.de](http://www.eco-schulte.de)

Ihr Firmeneindruck



■ SYSTEMTECHNIK FÜR DIE TÜR

