



PRODUKTINFORMATION

ECO TS-31

■ SYSTEMTECHNIK FÜR DIE TÜR



Leistungskriterien

Schließkraft (stufenlos einstellbar)	Größe nach EN	1 – 3
Türbreite	nach EN ≤ 950 mm	■
Abmessungen (inkl. Montageplatte)	Länge in mm Bautiefe in mm Höhe in mm	243 41 56
Montageplatte	nach EN 1154 (Beiblatt 1) mit GS B	□
Band- / Bandgegenseite		■
DIN-L / R		■
Endschlag (stufenlos einstellbar)		■
Schließgeschwindigkeit (stufenlos einstellbar)		■
Öffnungsdämpfung (konstant)		-
Schließverzögerung (stufenlos einstellbar)		-
Geprüft nach EN	EN 1154	
Feuer- und Rauchschutztüren geeignet	F	
nach EU-Richtlinien zertifiziert	CE	

- Ja
- Nein
- Option



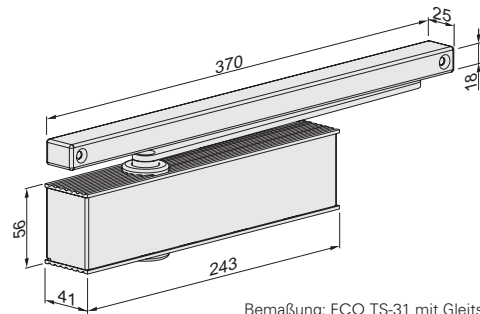
Holztür



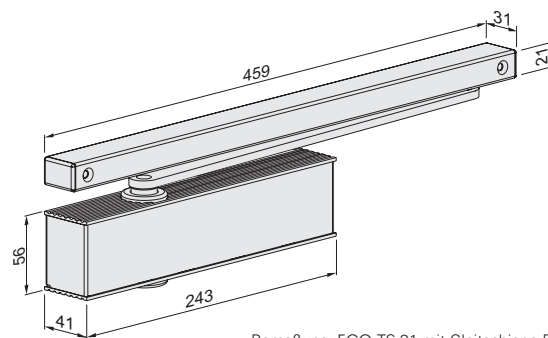
Stahltür



Profiltür

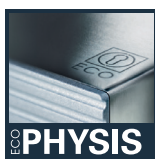


Bemaßung: ECO TS-31 mit Gleitschiene K



Bemaßung: ECO TS-31 mit Gleitschiene B

ECO Newton TS-31 - Highlights auf einen Blick



*optional

Details zu den Newton Highlights finden Sie im Introbereich dieses Kapitels.



Korpus: Silber RAL 9006
ECOcllic: Edelstahl satiniert



Korpus + ECOcllic:
Weiß RAL 9016

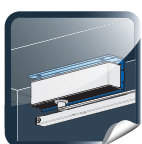


Korpus + ECOcllic:
Schwarz RAL 9005



Korpus + ECOcllic:
Braun RAL 8014

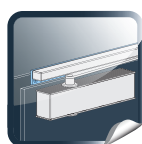
Gleitschiene und Hebelarm werden immer in der bestellten Korpusfarbe ausgeliefert.



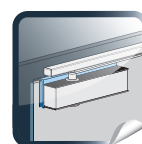
Sturzfutterwinkel
für Türschließer



Sturzfutterwinkel
für Gleitschiene



Adaptionsprofile



Glas-Klemmschuh

Bestellinformation

ECO **Newton TS-31** ■ Gleitschienenschließer

Produktinformation

Schließkraftgröße 1 – 3, geprüft nach **EN 1154** (für Türbreiten bis 950 mm), stufenlos einstellbar. Endschlag und Schließgeschwindigkeit seitlich stufenlos einstellbar. Gleiche Ausführung für DIN-L/R. Bautiefe nur 41 mm. Gewicht: 1.380g. Max. Türöffnungswinkel: 180°

- **ECOunity:** Mit nur zwei Grundkörpern bedient das ECO **Newton** Türschließer-Portfolio jede Türdimension. Eine Ausführung für alle vier Montagearten
- **ECOphysis:** Türschließer und Gleitschiene bilden eine formschlüssige Einheit in Aluminium und Edelstahl
- **ECOcllic:** Edelstahlcover umschließt den Aluminiumkorpus mit der Kraft des Federstahls und verdeckt so alle Einstellparameter sicher gegen unbefugten Zugriff
- **ECOvalve:** Einfache, hochpräzise und dauerhaft sichere Justierung aller Parameter des Schließvorgangs mit einem handelsüblichen Inbusschlüssel
- **ECOcover²:** Optionale Edelstahlabdeckung für den ECO **Newton** Türschließer bzw. Gleitschiene. Bestellen Sie für einen perfekten Gesamtauftritt den Hebelarm aus Edelstahl mit!
- **ECOgreen:** Intelligente Konstruktion und bewusster Materialeinsatz tragen wesentlich zur Schonung der Ressourcen bei
- **ECOline:** Fertig montiert schließen Gleitschiene und Türschließer bündig ab. Alle Materialien sind farblich perfekt abgestimmt – bis hin zu den Endkappen der Gleitschiene K.
- **ECOvario:** Erlaubt den Einsatz aller Gleitschientürschließer, sogar kombinierbar bei unterschiedlichen Türflügelbreiten. Somit kann ein optimales Preis-Leistungsverhältnis auf jede individuelle Türsituation abgestimmt werden

Neue Gesamtverpackung:

TS-31 B: (Montage gem. DIN Lochgruppe) Komplettsset inkl. Türschließerkörper, Gleitschiene B, Vierkanthebel B, Montageplatte, Montageanleitungen, Papierschablone und Befestigungszubehör.

TS-31 K: (Direktmontage) Komplettsset inkl. Türschließerkörper, Gleitschiene K, Vierkanthebel K, Papierschablone und Befestigungszubehör)

Artikelnummern

ECO **TS-31 EN 1-3**



Schließkörper mit Hebelarm und Gleitschiene B	Farbe	Art.-Nr.	Schließkörper mit Hebelarm, ohne Gleitschiene	Farbe	Art.-Nr.
ECO TS-31 mit GS-B	Silber RAL 9006*	5030055218	ECO TS-31	Silber RAL 9006*	5030015495
ECO TS-31 mit GS-B	Weiß RAL 9016	5030015471	ECO TS-31	Weiß RAL 9016	auf Anfrage
ECO TS-31 mit GS-B	Schwarz RAL 9005	5030015477	ECO TS-31	Schwarz RAL 9005	5030034350

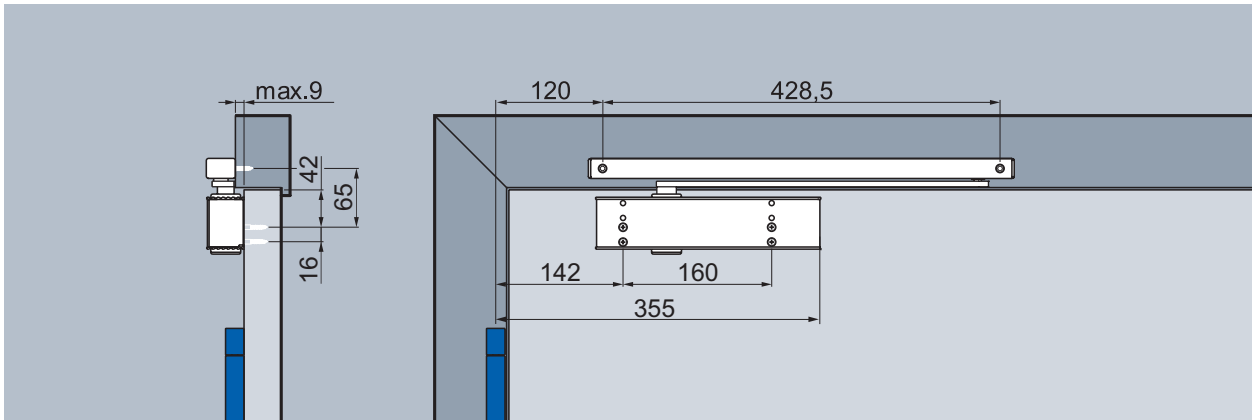


Schließkörper mit Hebelarm und Gleitschiene K	Farbe	Art.-Nr.
ECO TS-31 mit GS-K	Silber RAL 9006*	5030015461
ECO TS-31 mit GS-K	Weiß RAL 9016	5030015475
ECO TS-31 mit GS-K	Schwarz RAL 9005	5030015481

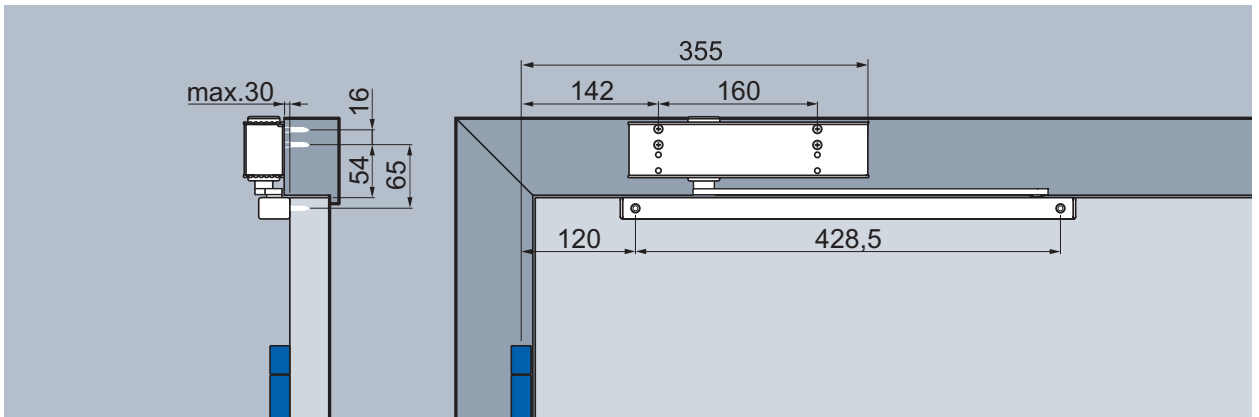
*Türschließerkorpus in Silber RAL 9006, ECOcllic in Edelstahl matt

Bandseite

Montage mit Gleitschiene B, Abbildung DIN-L-Tür, DIN-R spiegelbildlich



Normalmontage mit Gleitschiene B, Bandseite (Direktmontage, mit Montageplatte)



Kopfmontage mit Gleitschiene B, Bandseite (Direktmontage, mit Montageplatte)

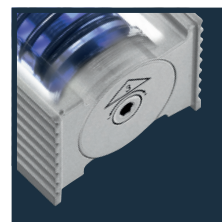
Schließgeschwindigkeit

Stufenlos einstellbare Schließgeschwindigkeit im Bereich von 180° – 0°.

Endschlag

Erhöht die Schließgeschwindigkeit und dadurch die Schließkraft zum sicheren Schließen der Tür, z.B. zum Überdrücken von Türdichtungen, Schlossfallen und von Luftdruck. Stufenlos einstellbar, Wirkungswinkel von 10° – 0°.

Schließkraftdiagramm ECO **Newton TS-31**, Bandseite



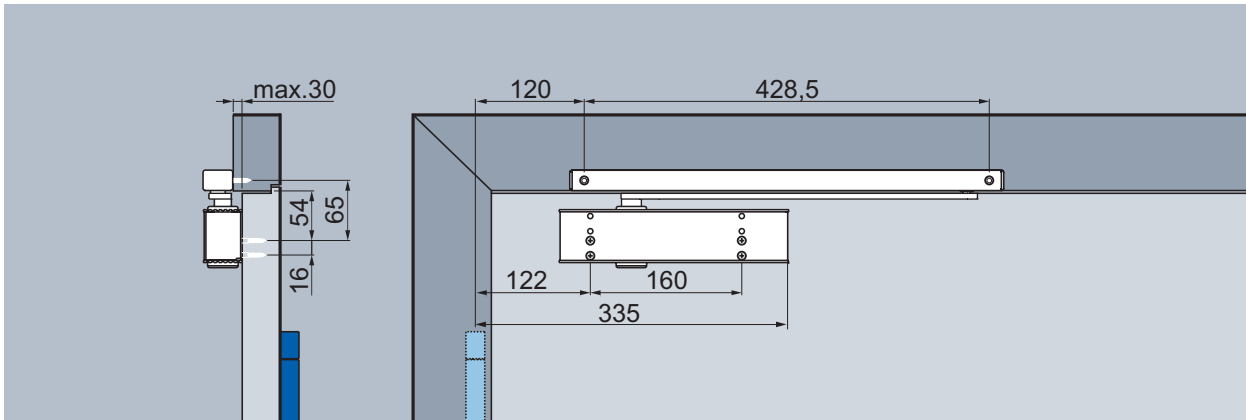
Schließkraft:

stufenlos einstellbar min. Größe 1
max. Größe 3

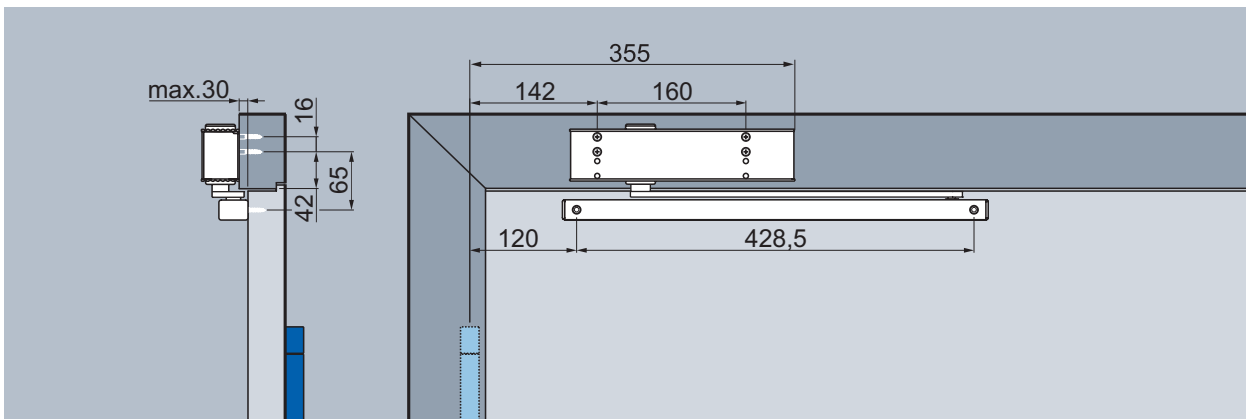
Auslieferungszustand: Größe 3

Bandgegenseite

Montage mit Gleitschiene B, Abbildung DIN-R-Tür, DIN-L spiegelbildlich



Normalmontage mit Gleitschiene B, Bandgegenseite (Direktmontage, mit Montageplatte)



Kopfmontage mit Gleitschiene B, Bandgegenseite (Direktmontage, mit Montageplatte)

Schließgeschwindigkeit

Stufenlos einstellbare Schließgeschwindigkeit im Bereich von 140°* – 0°.

Endschlag

Erhöht die Schließgeschwindigkeit und dadurch die Schließkraft zum sicheren Schließen der Tür, z.B. zum Überdrücken von Türdichtungen, Schlossfallen und von Luftdruck. Stufenlos einstellbar, Wirkungswinkel von 10° – 0°.

Schließkraftdiagramm ECO Newton TS-31, Bandgegenseite

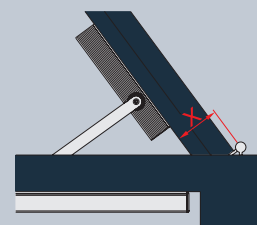


*Variiert je nach Türdicke und Bandtyp.

Türstopper ist als Öffnungsbegrenzung zu setzen!

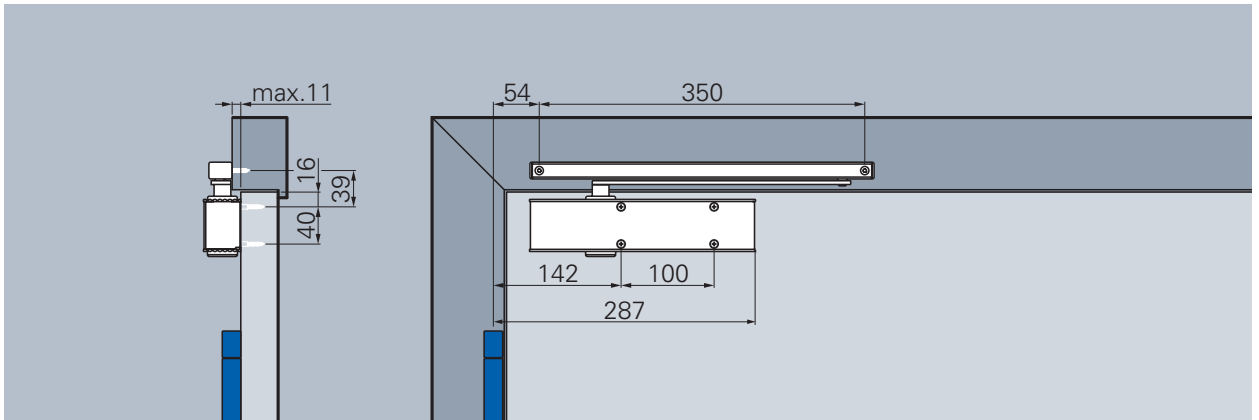
X = max. 95 mm!

(Bei Abweichungen konsultieren Sie bitte unseren technischen Support.)

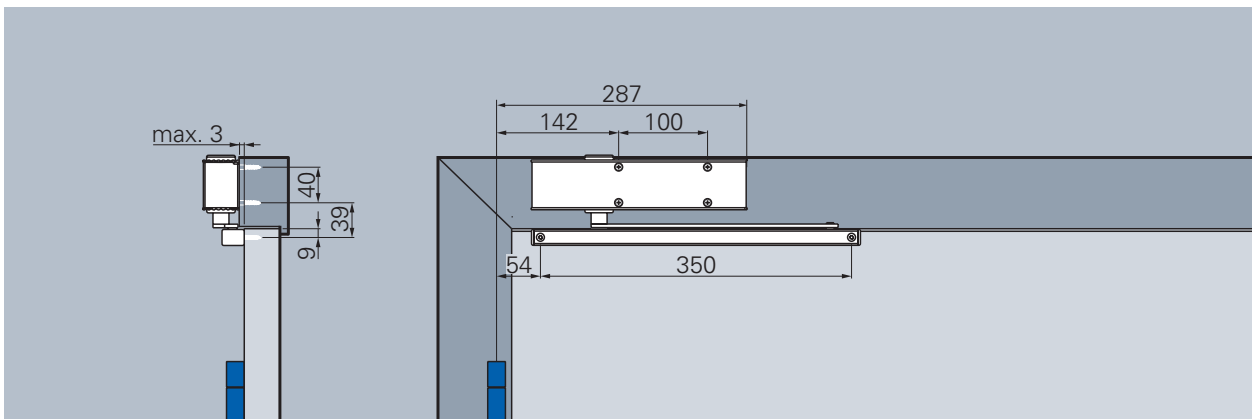


Bandseite

Montage mit Gleitschiene K, Abbildung DIN-L-Tür, DIN-R spiegelbildlich



Normalmontage mit Gleitschiene K, Bandseite (Direktmontage, ohne Montageplatte)



Kopfmontage mit Gleitschiene K, Bandseite (Direktmontage, ohne Montageplatte)

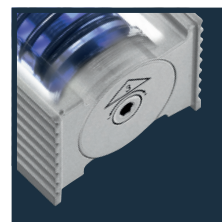
Schließgeschwindigkeit

Stufenlos einstellbare Schließgeschwindigkeit im Bereich von 180° – 0°.

Endschlag

Erhöht die Schließgeschwindigkeit und dadurch die Schließkraft zum sicheren Schließen der Tür, z.B. zum Überdrücken von Türdichtungen, Schlossfallen und von Luftdruck. Stufenlos einstellbar, Wirkungswinkel von 10° – 0°.

Schließkraftdiagramm ECO Newton TS-31, Bandseite



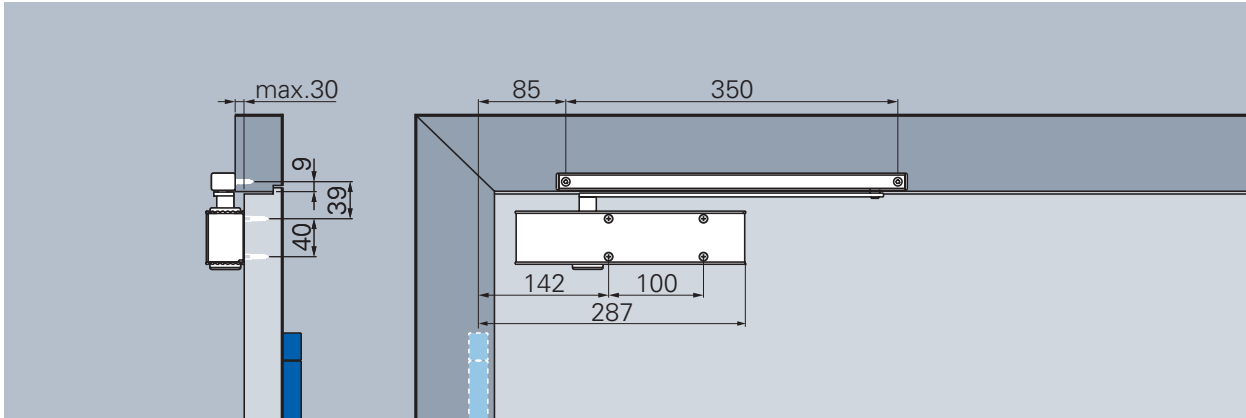
Schließkraft:

stufenlos einstellbar min. Größe 1
max. Größe 3

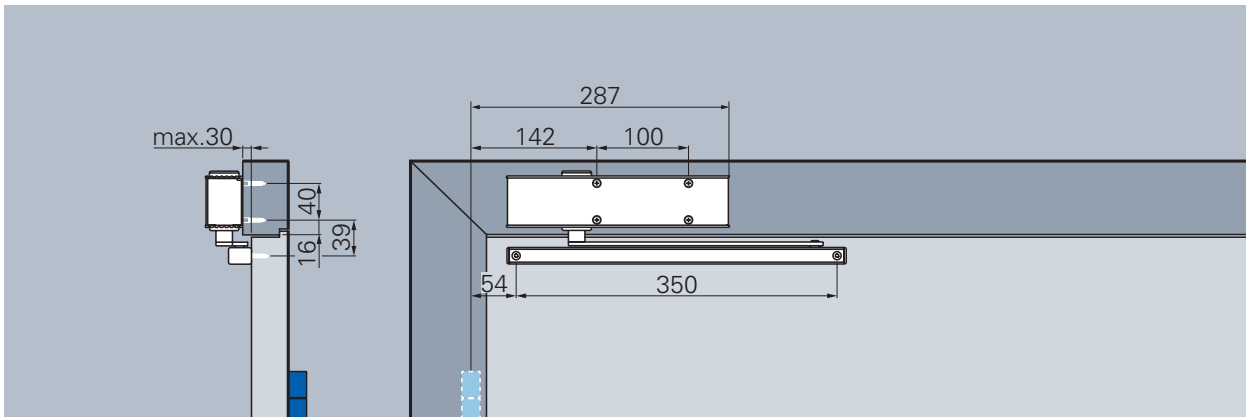
Auslieferungszustand: Größe 3

Bandgegenseite

Montage mit Gleitschiene K, Abbildung DIN-R-Tür, DIN-L spiegelbildlich



Normalmontage mit Gleitschiene K, Bandgegenseite (Direktmontage, ohne Montageplatte)



Kopfmontage mit Gleitschiene K, Bandgegenseite (Direktmontage, ohne Montageplatte)

Schließgeschwindigkeit

Stufenlos einstellbare Schließgeschwindigkeit im Bereich von 140°* – 0°.

Endschlag

Erhöht die Schließgeschwindigkeit und dadurch die Schließkraft zum sicheren Schließen der Tür, z.B. zum Überdrücken von Türdichtungen, Schlossfallen und von Luftdruck. Stufenlos einstellbar, Wirkungswinkel von 10° – 0°.

Schließkraftdiagramm ECO Newton TS-31, Bandgegenseite



*Variiert je nach Türdicke und Bandtyp.

Türstopper ist als Öffnungsbegrenzung zu setzen!

ECO Schulte GmbH & Co. KG

Iserlohner Landstraße 89

D-58706 Menden

Telefon +49 2373 9276 - 0

Telefax +49 2373 9276 - 40

info@eco-schulte.de

www.eco-schulte.de

■ SYSTEMTECHNIK FÜR DIE TÜR

