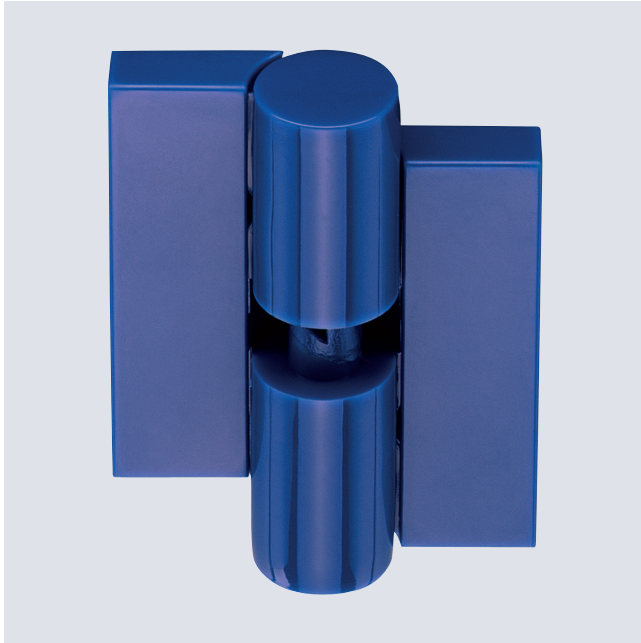


PRODUKTINFORMATION

KUNSTSTOFF(FEDER)BAND 24 / 28
FÜR STEIGENDE TÜREN

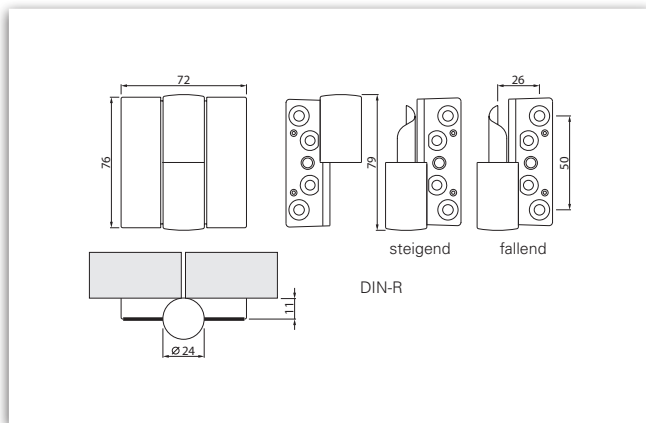
■ SYSTEMTECHNIK FÜR DIE TÜR





Leistungskriterien		
Ausführung	24 / 21	-
	24 / 28	■
Einlage Stahlblech	3 mm	■
Steigendes Band: Selbstschließend		■
Fallendes Band: Selbstöffnend		-
Zweiteilig mit 2 Kappen		■
Unsichtbare Befestigung		■
Unterlegscheiben klippbar (als Zubehör erhältlich)	1 mm	-
	2 mm	-
	3 mm	■

■ Ja - Nein □ auf Anfrage



Bemaßung









*RAL-Ton ähnlich. Farbauswahl siehe Seite 443.



Kunststoff(feder)band steigend ungefältzte Türen	Artikelnummer	Beschreibung	Material
Kunststoffband	260700	24 / 28, steigend DIN-R	Kunststoff
Kunststoffband	260705	24 / 28, steigend DIN-L	Kunststoff
Unterlegscheibe	260383	3 mm / DIN-R	
Unterlegscheibe	260384	3 mm / DIN-L	

Sanitärrennwände ■ Farbauswahl

RAL-Ton ähnlich*	Standard	Nr.	Farbe
RAL 3003		01	rot
RAL 9005		02	schwarz
RAL 9010		08	weiß
RAL 5002		09	blau
RAL 5011 / 5013		21	dunkelblau
RAL 7030 / 7038		37	dunkelgrau

Auf Anfrage

RAL 8022		04	dunkelbraun
RAL 6029		05	grün
RAL 1021		07	gelb
RAL 3007		18	dunkelrot
RAL 6012		19	dunkelgrün
RAL 7043		20	verkehrsgrau
RAL 9016		15	verkehrsweiß



ECO Schulte GmbH & Co. KG

Iserlohner Landstraße 89

D-58706 Menden

Telefon +49 2373 9276 - 0

Telefax +49 2373 9276 - 40

info@eco-schulte.de

www.eco-schulte.de

■ SYSTEMTECHNIK FÜR DIE TÜR

