

PRODUKTINFORMATION

SANITÄRTRENNWÄNDE
ZUBEHÖR

■ SYSTEMTECHNIK FÜR DIE TÜR

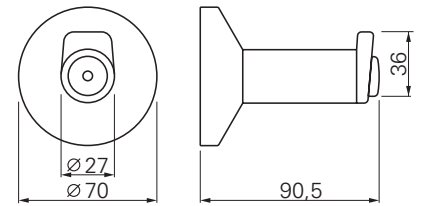



Hakenpuffer

- mit Anschlagsschutz
- Nutzbar als Kleiderhaken
- Mit integriertem Wand-Türpuffer
- Verdeckte Verschraubung



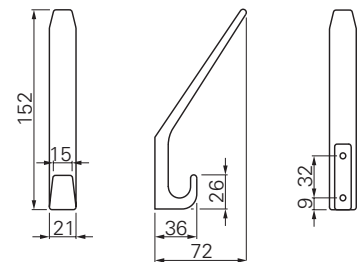
■ Weitere Farben auf Anfrage



Hakenpuffer	Ausführung	Art.-Nr.
Weiß RAL 9010	KU	5030010042
Dunkelgrau RAL 7030/7038	KU	5030010051


Hut und Mantelhaken

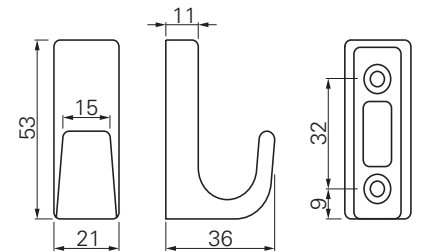
- Verdeckte Verschraubung
- Weitere Farben auf Anfrage



Hut und Mantelhaken	Ausführung	Art.-Nr.
Weiß RAL 9010	KU	5030010065
Dunkelgrau RAL 7030/7038	KU	5030010076


Garderobenhaken aus Kunststoff

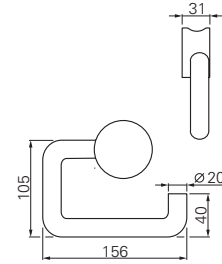
- Verdeckte Anschraubleiste
- Weitere Farben auf Anfrage



Garderobenhaken aus Kunststoff	Ausführung	Art.-Nr.
Weiß RAL 9010	KU	5030010121
Dunkelgrau RAL 7030/7038	KU	5030010171


Papierrollenhalter

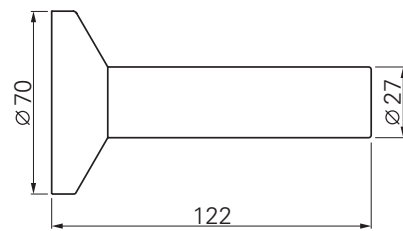
- aus Kunststoff
- Verdeckte Verschraubung
- Weitere Farben auf Anfrage



Papierrollenhalter	Ausführung	Art.-Nr.
Weiß RAL 9010	KU	5030008894
Dunkelgrau RAL 7030/7038	KU	5030008909


Reserverollenhalter

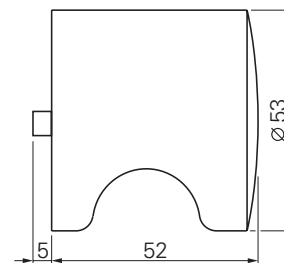
- aus Kunststoff
- Verdeckte Verschraubung
- Weitere Farben auf Anfrage



Reserverollenhalter	Ausführung	Art.-Nr.
Weiß RAL 9010	KU	5030008845
Dunkelgrau RAL 7030/7038	KU	5030008867


Knauf mit Anschlagschutz

- mit Anschlagschutz
- Mit Stütznocken als Verschiebesicherung



Knauf mit Anschlagschutz	Ausführung	Art.-Nr.
Weiß RAL 9010	KU	5030009912
Dunkelgrau RAL 7030/7038	KU	5030009923

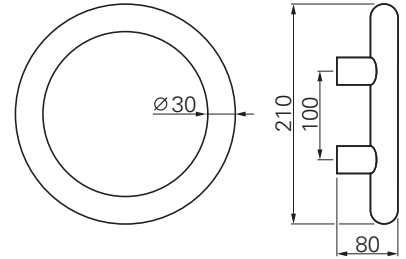
Knauf mit Deckel	Ausführung	Art.-Nr.
Weiß RAL 9010	KU	5030009806
Dunkelgrau RAL 7030/7038	KU	5030009854

Knaufpaar mit Deckel und Schrauben	Ausführung	Art.-Nr.
Weiß RAL 9010	KU	5030009870
Dunkelgrau RAL 7030/7038	KU	5030009873



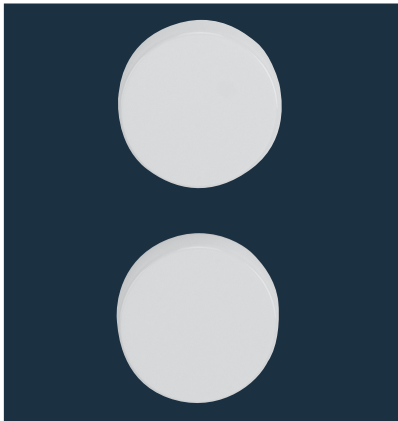
Stoßgriff rund mit Anschlagpuffer

- mit Anschlagpuffer
- Griffdurchmesse: 30 mm
- Lochabstand: 100 mm



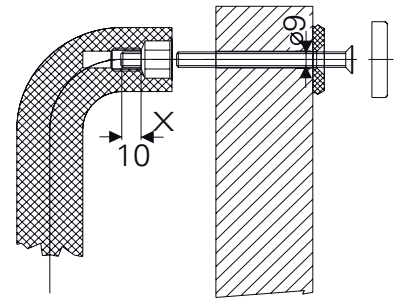
Stoßgriff rund mit Anschlagpuffer	Ausführung	Art.-Nr.
Weiß RAL 9010	KU	5030026891
Dunkelgrau RAL 7030/7038	KU	5030026909

Stoßgriff rund ohne Anschlagpuffer	Ausführung	Art.-Nr.
Weiß RAL 9010	KU	5030009625
Dunkelgrau RAL 7030/7038	KU	5030009631



Stoßgriff-Befestigungssystem

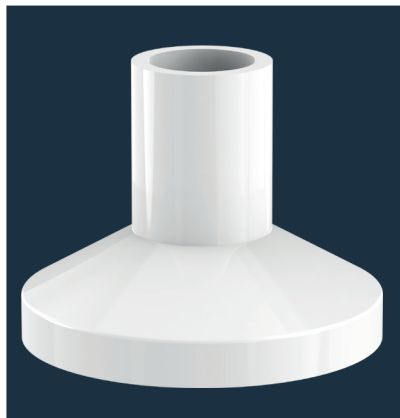
- für Kunststoffstoßgriffe
- Folgende Türstärken erhältlich:
- 5 - 20 mm
- 20 - 40 mm
- 40 - 60 mm
- 60 - 80 mm



Stoßgriff-Befestigungssystem	Ausführung	Art.-Nr.
Weiß RAL 9010	KU	5030006166
Dunkelgrau RAL 7030/7038	KU	5030006160



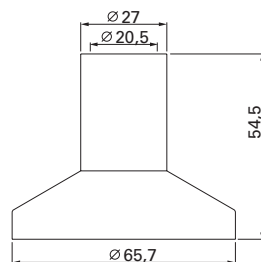
*RAL-Ton ähnlich. Farbauswahl siehe Folgeseiten.


Trennwandfuß Ø 27 mit Schraube

- Ø 27 mm
- Höhe: 54,5 mm
- Verdeckte Verschraubung
- Weitere Farben auf Anfrage

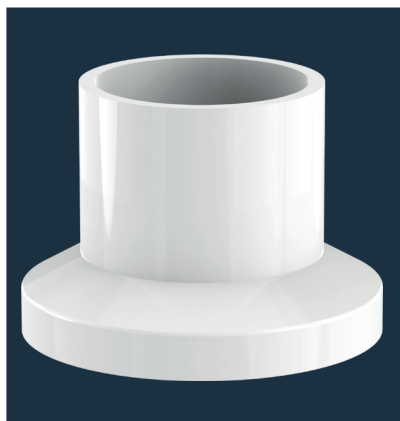


Weiß* RAL 9010 Dunkelgrau* RAL 7030/7038



Trennwandfuß Ø 27 mit Schraube	Ausführung	Art.-Nr.
Weiß RAL 9010	KU	5030026511
Dunkelgrau RAL 7030/7038	KU	5030017559

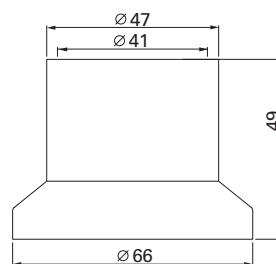
Trennwandfuß Ø 27 ohne Schraube	Ausführung	Art.-Nr.
Weiß RAL 9010	KU	5030026515
Dunkelgrau RAL 7030/7038	KU	5030026519


Trennwandfuß Ø 47 mit Schraube

- Ø 47 mm
- Höhe: 49 mm
- Verdeckte Verschraubung
- Weitere Farben auf Anfrage

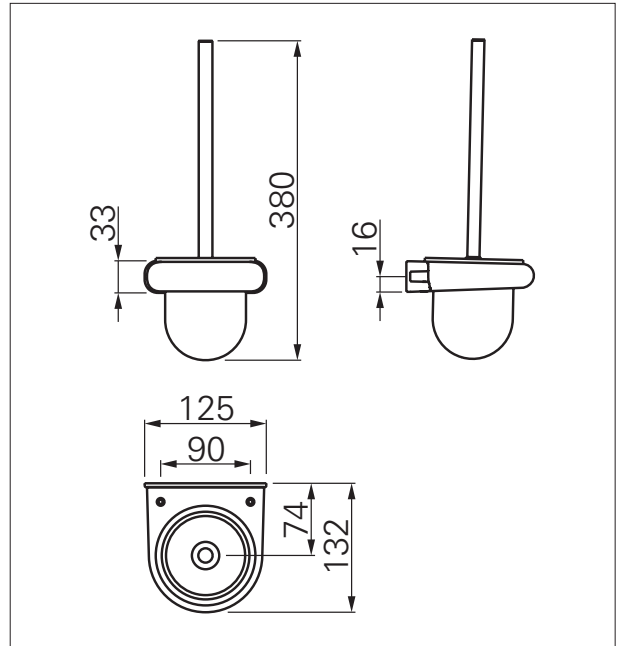


Weiß* RAL 9010 Dunkelgrau* RAL 7030/7038



Trennwandfuß Ø 47 mit Schraube	Ausführung	Art.-Nr.
Weiß RAL 9010	KU	5030026502
Dunkelgrau RAL 7030/7038	KU	5030026507

Trennwandfuß Ø 47 ohne Schraube	Ausführung	Art.-Nr.
Weiß RAL 9010	KU	5030026462
Dunkelgrau RAL 7030/7038	KU	5030026492



Produktbeschreibung

WC-Bürstengarnitur

- Behälter aus Kunststoff
- Wandmontage
- Halterung aus Kunststoff
- Behälter herausnehmbar
- Verdeckte Verschraubung



Weiß*
RAL 9010








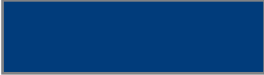







Dunkelgrau*
RAL 7030/7038



	Material	Art.-Nr.
WC-Bürstengarnitur	Weiß RAL 9010	5030010090
WC-Bürstengarnitur	Dunkelgrau RAL 7030/7038	5030010104

Sanitärtrennwände ■ Farbauswahl

RAL-Ton ähnlich*	Standard	Nr.	Farbe
RAL 9010		08	weiß
RAL 7030 / 7038		37	dunkelgrau
Auf Anfrage			
RAL 3003		01	rot
RAL 9005		02	schwarz
RAL 8022		04	dunkelbraun
RAL 6029		05	grün
RAL 1021		07	gelb
RAL 5002		09	blau
RAL 9016		15	verkehrsweiß
RAL 3007		18	dunkelrot
RAL 6012		19	dunkelgrün
RAL 7043		20	verkehrsgrau
RAL 5011 / 5013		21	dunkelblau



ECO Schulte GmbH & Co. KG

Iserlohner Landstraße 89

D-58706 Menden

Telefon +49 2373 9276 - 0

Telefax +49 2373 9276 - 40

info@eco-schulte.de

www.eco-schulte.de

■ SYSTEMTECHNIK FÜR DIE TÜR

