



PRODUKTINFORMATION

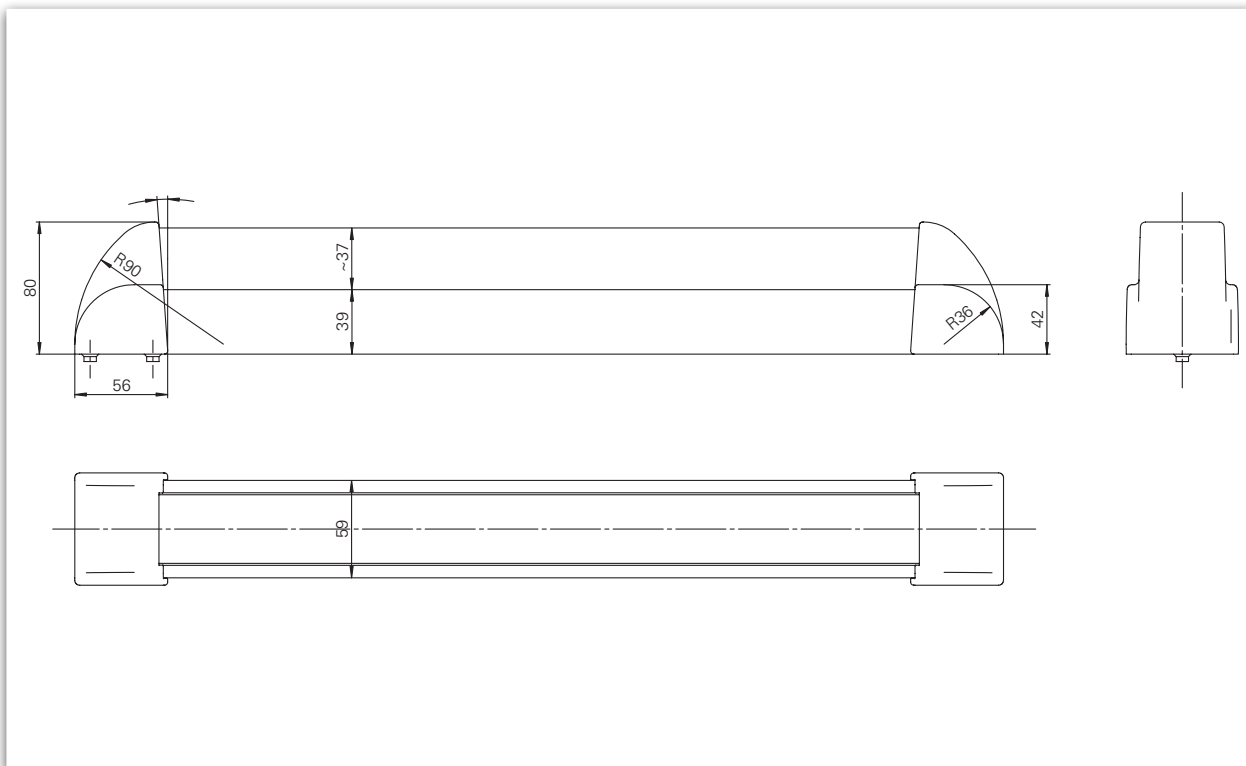
GUARDIAN EPN 2000 II

■ SYSTEMTECHNIK FÜR DIE TÜR



Leistungskriterien		
Betätigungsart	Touchbar Pushbar	■ -
Oberflächen	Edelstahl Rostfrei Alu. F1 beschichtet Kunststoff beschichtet	■ □ □
Befestigungsachse	1.000 mm* 1.250 mm*	■ ■
DIN-L / DIN-R verwendbar		■
Feuer- und Rauchschutztüren geeignet		■
Geprüft nach EN / DIN		■


■ Ja - Nein □ weitere Farbvarianten auf Anfrage



Bemaßung: Guardian EPN 2000 II

Beschreibung

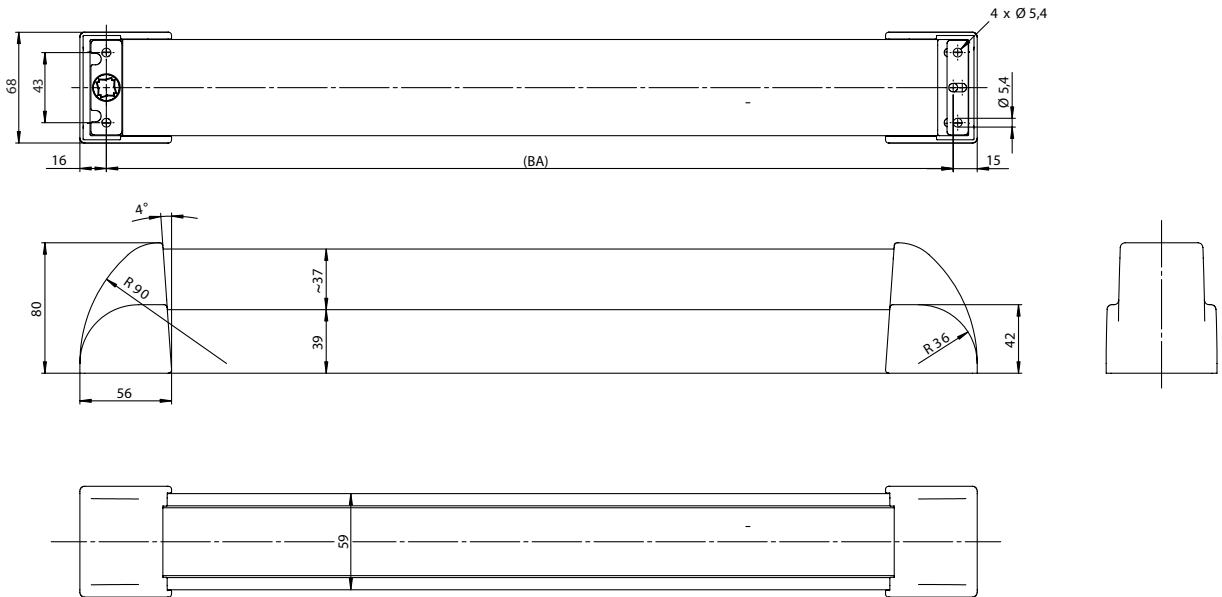
- geprüft nach **EN 1125, EN 1634**
- einsetzbar als Verschlusssystem nach **EN 1125** nur mit geprüftem und zugelassenem Schloss
- geeignet zum Einsatz an **Rauch- und Feuerschutztüren** gemäß Prüfung
- zum Aufschrauben
- DIN-Links / DIN-Rechts einsetzbar
- Oberflächen: Edelstahl Rostfrei
- auf Anfrage sind Drehwinkel nachträglich verstellbar

 *Fertigung von Sonderlängen auf Anfrage und gegen Aufpreis möglich.

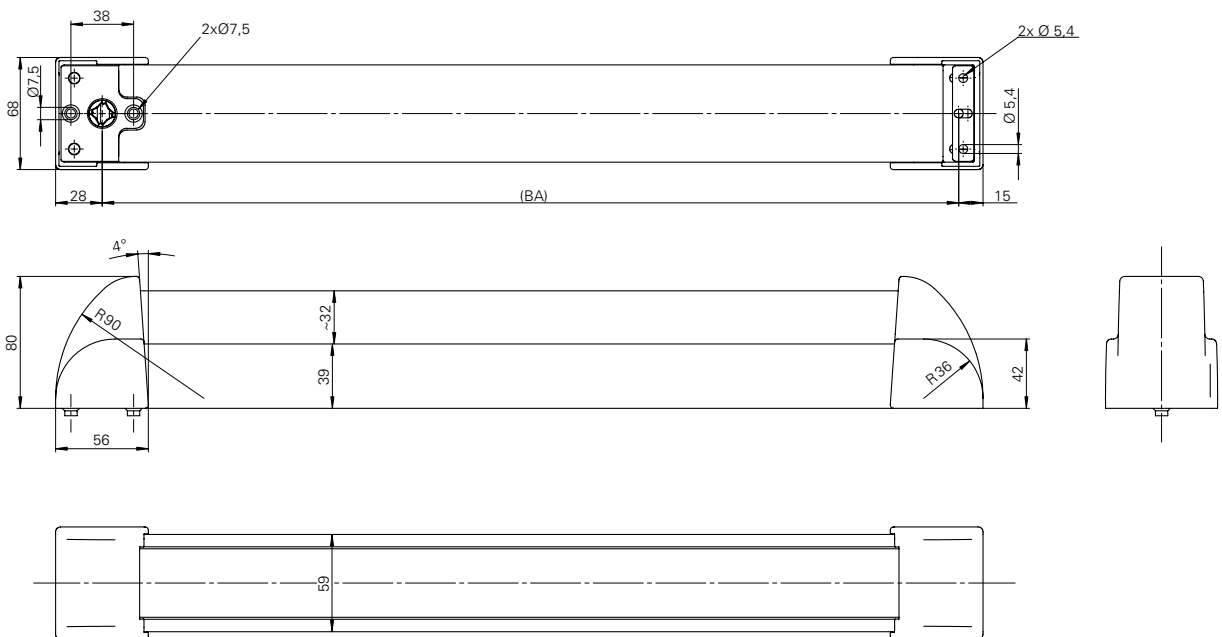
Einbausituation

Guardian EPN 2000 II

Guardian EPN 2000 II für Profiltrahmentüren / Aufschraubvariante für Gang- und Standflügel



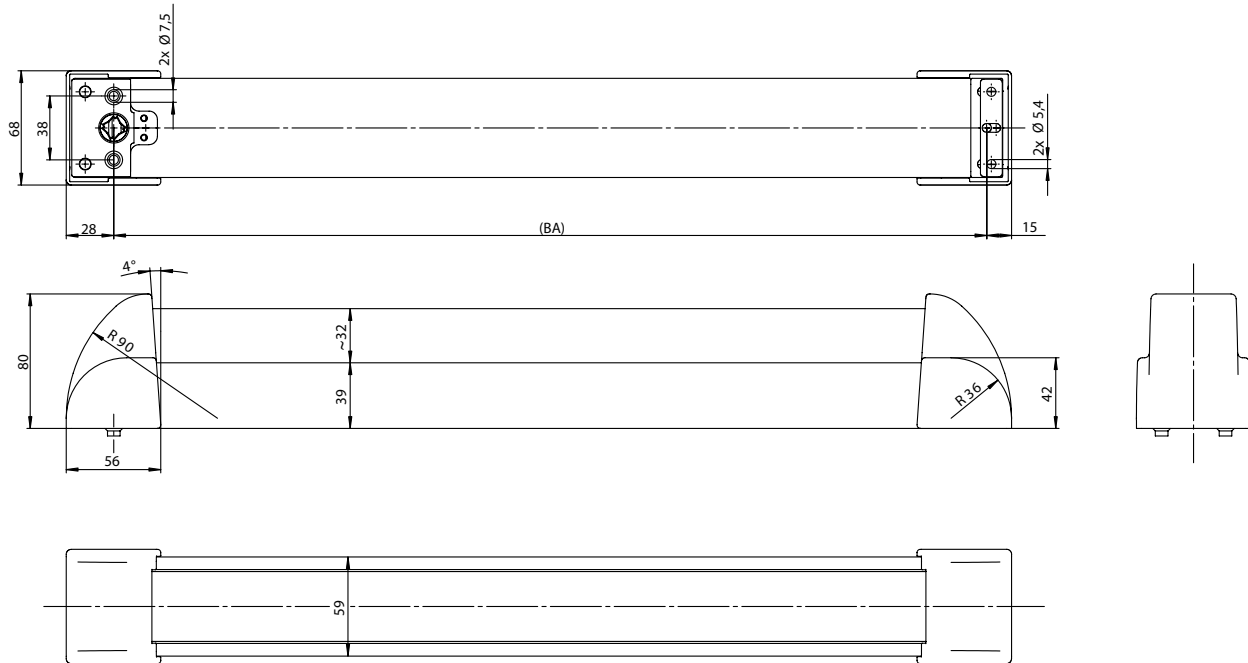
Guardian EPN 2000 II für Holz- und Stahltüren / Durchschraubvariante für Gangflügel



Einbausituation

Guardian EPN 2000 II

Guardian EPN 2000 II für Holz- und Stahltüren / Durchschraubvariante für Standflügel





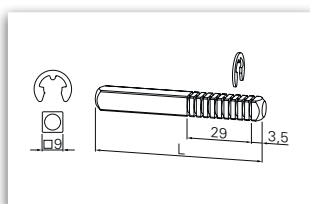
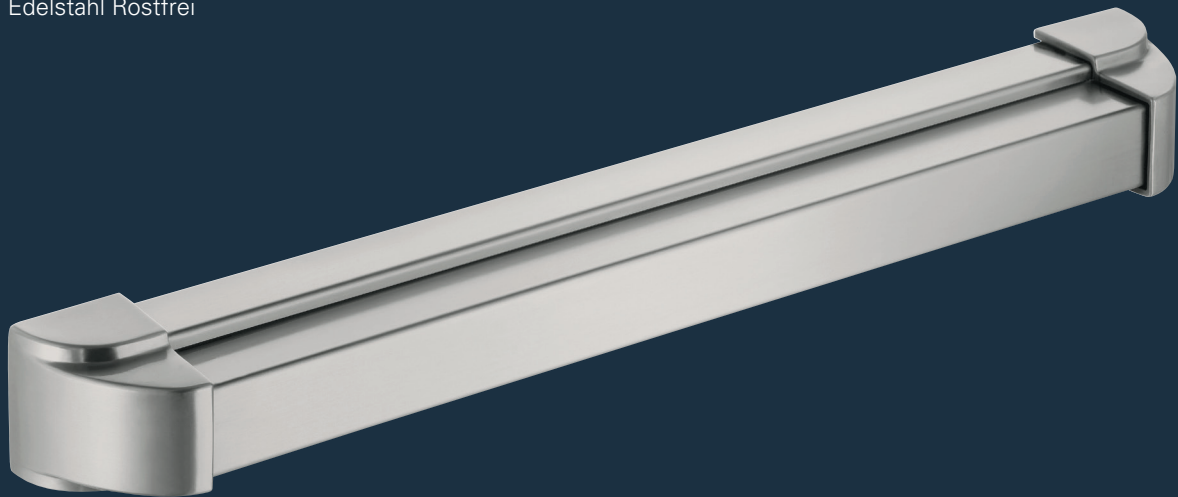
reddot design award
winner 2010

Guardian EPN 2000 II Edelstahl	Befestigungsachse (BA)	Drehwinkel	Artikelnummer
Aufschraubbar	1.000 mm	30°	106706024630080
		40°	106706024640080
		45°	106706024600080
	1.250 mm	30°	106706044630080
		40°	106706044640080
		45°	106706044600080




Guardian EPN 2000 II Edelstahl	Befestigungsachse (BA)	Flügel	Drehwinkel	Artikelnummer
Durchschraubbar	1.000 mm	Gangflügel	45°	106706024600090
		Standflügel		106707024600090
	1.250 mm	Gangflügel		106708044600090
		Standflügel		106707044600090

Guardian EPN 2000 II
Edelstahl Rostfrei



Länge	Artikelnummer
55 mm	119007944300030
75 mm	119007954300030
95 mm	119007964300030

 *Fertigung von Sonderlängen-
auf Anfrage und gegen Aufpreis
möglich.



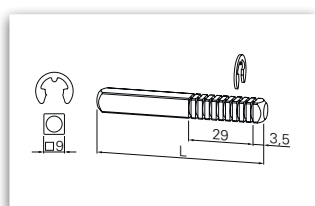
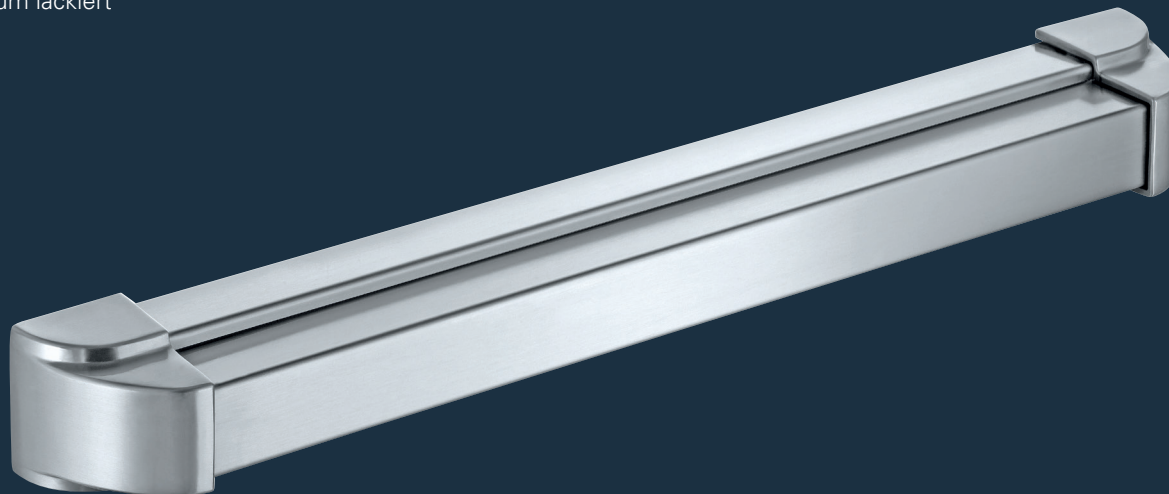
reddot design award
winner 2010

Guardian EPN 2000 II Aluminium lackiert	Befestigungsachse (BA)	Drehwinkel	Artikelnummer
Aufschraubbar	1.000 mm	30°	106706023030080
		40°	106706023040080
		45°	106706023000080
	1.250 mm	30°	106706043030080
		40°	106706043040080
		45°	106706043000080



Guardian EPN 2000 II Aluminium lackiert	Befestigungsachse (BA)	Flügel	Drehwinkel	Artikelnummer
Durchschraubbar	1.000 mm	Gangflügel	45°	106706023000090
		Standflügel		106707023000090
	1.250 mm	Gangflügel		106706043000090
		Standflügel		106707043000090

Guardian EPN 2000 II
Aluminium lackiert



Länge	Artikelnummer
55 mm	119007944300030
75 mm	119007954300030
95 mm	119007964300030

Produktinformation und Verwendung von ECO Beschlagtechnik

§ 1 Produktinformation und bestimmungsgemäße Verwendung

1. Die von ECO hergestellten Beschlagsysteme sind Bedienungshilfen, mit deren Hilfe Öffnungs- und Schließbewegungen und / oder Sperrvorgänge an Türen, Fenstertüren und Fensterelementen vorgenommen werden können.
2. Zu diesen Produkten mitgelieferte Befestigungsmittel sind unbedingt zu verwenden und entsprechend der Montageanleitung / Montagevorschrift zu montieren.

§ 2 Fehlgebrauch der Produkte

Ein Fehlgebrauch von Beschlagsystemen für Türen und Fenster, d.h. die nicht bestimmungsgemäße Produktnutzung liegt insbesondere in den folgenden Fällen vor:

- Ein- oder Anbringen von fremden bzw. nicht bestimmungsgemäßen Gegenständen in das Beschlagsystem;
- die Bedienung erfolgt mit Hilfswerkzeugen;
- die Beschläge werden als Ersatz für fehlende Wandpuffer benutzt;
- Beschläge werden als Aufhängevorrichtung für schwere Lasten missbraucht;
- Beschläge werden zusammen mit Panikschlössern entgegen der Empfehlung der Schloss- und Beschlägeindustrie im Dauergebrauch statt nur im Notfall eingesetzt und benutzt;
- Beschädigung der Oberfläche der Beschlagsysteme durch die Benutzung scharfer oder harter Gegenstände;
- die Verwendung von Befestigungsmitteln von Fremdherstellern.

Durch diese Fehler tritt früher oder später ein Schaden auf, wobei die Produkte nicht mehr die vom Hersteller definierten Produkteigenschaften besitzen.

§ 3 Produktleistungen

1. Produktleistungen sind nur teilweise durch Normen festgelegt. Viele Produktleistungen haben sich in jahrelanger Erfahrung herausgearbeitet und sind als Allgemeingut der Baubeschlagsbranche zu betrachten. Der Inhalt der Normen sowie dieser Erfahrungswerte sind sinngemäß auch auf Beschläge anzuwenden, die nicht ausdrücklich geregelt sind.
2. Im einzelnen gelten die folgenden Normen:
 - EN 1906: Allgemeine Eckwerte für Türbeschläge und Zubehör;
 - DIN 18273: Sonderregeln für Feuer- und Rauchschutztüren;
 - DIN 18257: Mindestsicherheitsanforderungen an Schutzbeschläge.
3. Das Beschlagsystem ist zu ersetzen, wenn trotz Wartung und Pflege die ordnungsgemäße Funktion nicht mehr gewährleistet ist, bzw. eine Verletzungsgefahr davon ausgeht.
4. Die Produkte werden im übrigen fortlaufend weiterentwickelt, wobei die Produktion der Qualitätssicherung unterliegt. Technische Änderungen bleiben vorbehalten.

§ 4 Produktwartung

1. Der Verwender hat auf den sachgerechten Funktionssitz der Beschlagsysteme und Befestigungsmittel zu achten.
2. Die Produkte unterliegen je nach Material und Einsatzort einem natürlichen Verschleiß. Alle beweglichen Teile sind deshalb mindestens einmal jährlich zu warten, d.h. es ist in regelmäßigen Abständen der passgenaue Sitz, die Festigkeit der Schraubverbindungen usw. zu überprüfen. Zur Pflege der Beschlagsysteme sollten nur Wasser, weiche Putzmittel sowie sonstige Reinigungsmittel verwendet werden, die keine korrosionsfördernden Bestandteile enthalten.
3. In der Produktion werden insbesondere die Materialien Kunststoff, Aluminium, Edelstahl Rostfrei und Messing verwendet. Auf die unterschiedlichen Pflege- und Wartungserfordernisse dieser unterschiedlichen Materialien wird ausdrücklich hingewiesen.

§ 5 Informations- und Instruktionspflicht

1. Zur Information und Instruktion stehen folgende Unterlagen zur Verfügung:
 - Kataloge und Prospekte;
 - Ausschreibungstexte;
 - Einkaufsinformationen;
 - Angebotsunterlagen;
 - Montage- und Bedienungsanleitungen;
 - DIN-Normen.
2. Zur Sicherstellung der Funktion der Beschlagsysteme sind
 - Architekten, Planer und sonst in der Sache tätige Personen gehalten, alle erforderlichen Produktinformationen von uns anzufordern und zu beachten,
 - Fachhändler gehalten, die Produktinformationen und Hinweise in den Preislisten und Katalogen zu beachten und insbesondere alle erforderlichen Anleitungen von uns anzufordern und an die Verarbeiter weiterzugeben,
 - Verarbeiter gehalten, alle Produktinformationen einzuholen und zu beachten und insbesondere Bedienungs- und Pflegeanleitungen von uns anzufordern und an die Auftraggeber und Benutzer weiterzugeben.

Insgesamt haben alle beteiligten Personen darauf zu achten, dass die Beschlagsysteme fachgerecht montiert und installiert werden und dass dem jeweiligen Endverbraucher entsprechende Erläuterungen gegeben werden.



ECO empfiehlt:

- Bei Drückergarnituren ohne Hochhaltefeder empfehlen wir Schlösser nach **DIN 18251**- Klasse 3 oder höher einzusetzen.
- Um das Drückerspiel zwischen Drückergarnitur und Schloss so klein wie möglich zu halten, empfehlen wir Schlösser nach **DIN 18251** mit einer Federklemmnuss.
- Bei einer ordnungsgemäßen Montage und Gebrauch, wird der Farbauftrag bei ECO-Beschlägen dem täglichen Gebrauch standhalten. Übermäßiger Kontakt mit harten und scharfen Gegenständen (z. B. Schlüsselbund, Ringen etc.) kann die Oberfläche zerkratzen. Die Funktion wird dadurch jedoch nicht beeinträchtigt.

ECO Schulte GmbH & Co. KG

Iserlohner Landstraße 89

D-58706 Menden

Telefon +49 2373 9276 - 0

Telefax +49 2373 9276 - 40

info@eco-schulte.de

www.eco-schulte.de

■ SYSTEMTECHNIK FÜR DIE TÜR

