

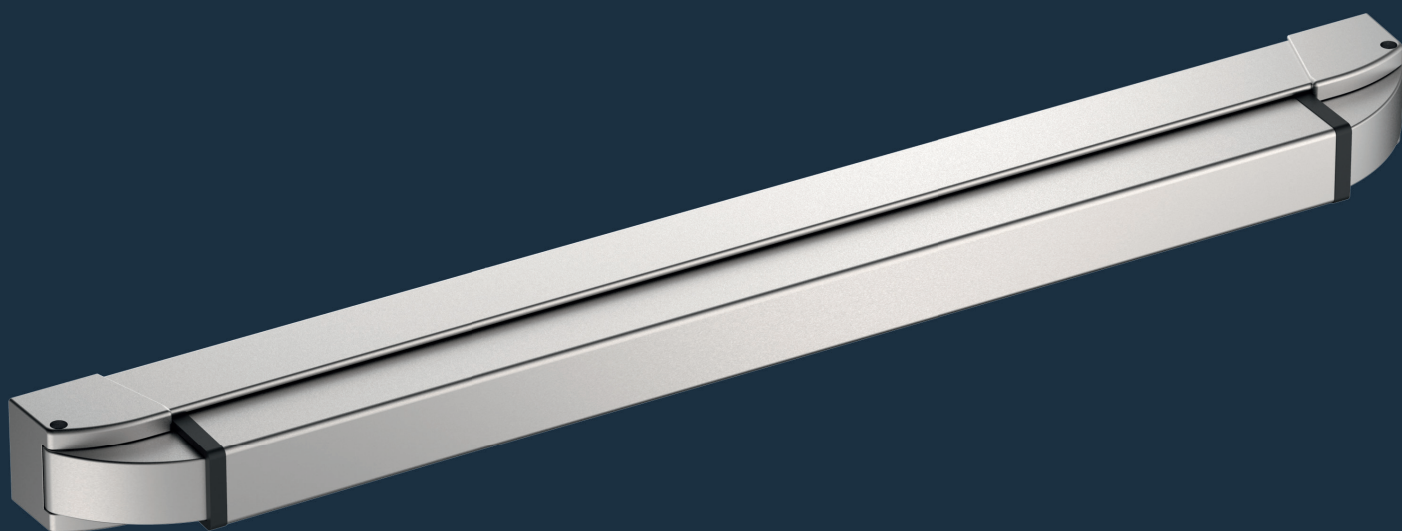
INFORMATION PRODUIT

GUARDIAN EPN 2000 III

■ SOLUTIONS TECHNIQUES POUR CHAQUE TYPE DE PORTE



Guardian EPN 2000 III

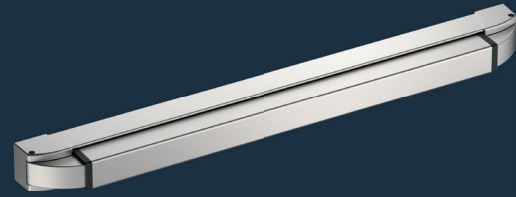


Critères de performance

Type d'actionnement	Touchbar Pushbar	■ -
Finition	Acier inoxydable	■
	AISI 304 Alu F1 anodisé	■
Axe de fixation	1.000 mm*	■
	1.120 mm*	■
Utilisation DIN gauche / DIN droite		■
Compatible porte coupe-feu et coupe fumées	F	■
Certifié selon DIN / EN	EN 1125	■

■ Oui - Non ■ autres coloris sur demande

Guardian EPN 2000 III



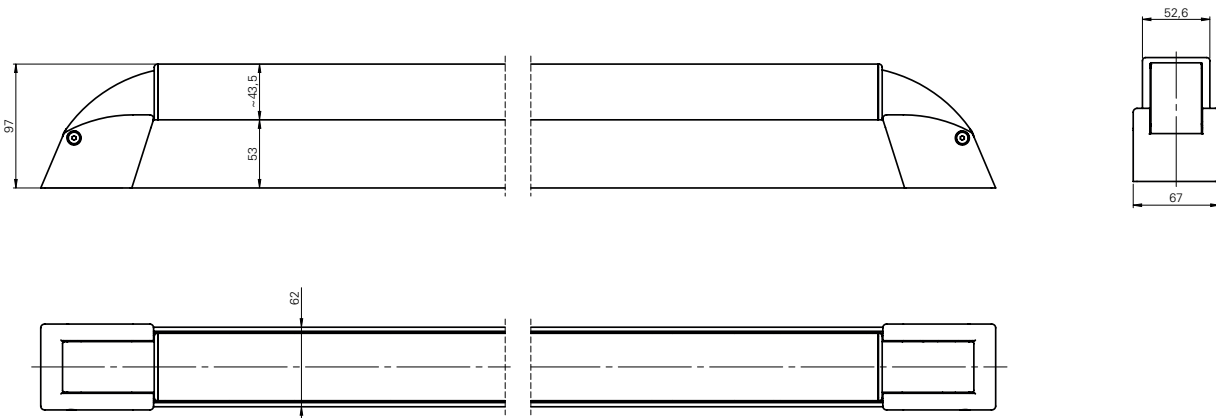
Porte
bois



Porte
acier



Porte à
profil



Dimensions: Guardian EPN 2000 III

Description :

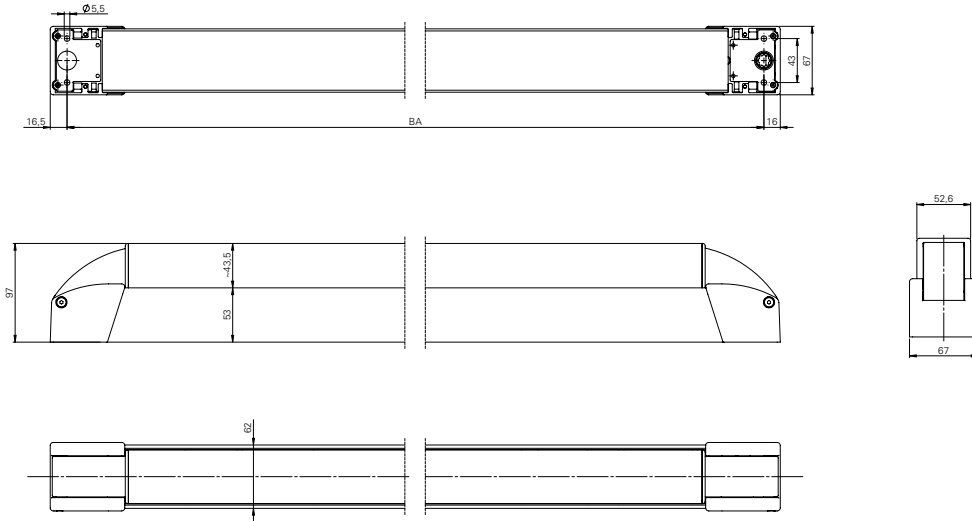
- Certifié selon **EN 1125, EN 1634**
- Ne peut être utilisé comme système de verrouillage selon **EN 1125** uniquement avec serrure testée et approuvée
- Convient pour une utilisation sur les portes certifiées coupe-feu et coupe-fumées
- Fixation en applique
- Utilisation DIN gauche / DIN droite
- Finitions : Acier inoxydable AISI 304, Alu F1 anodisé

* Longueur spéciale sur demande et avec plus-value

Type d'installation

Guardian EPN 2000 III

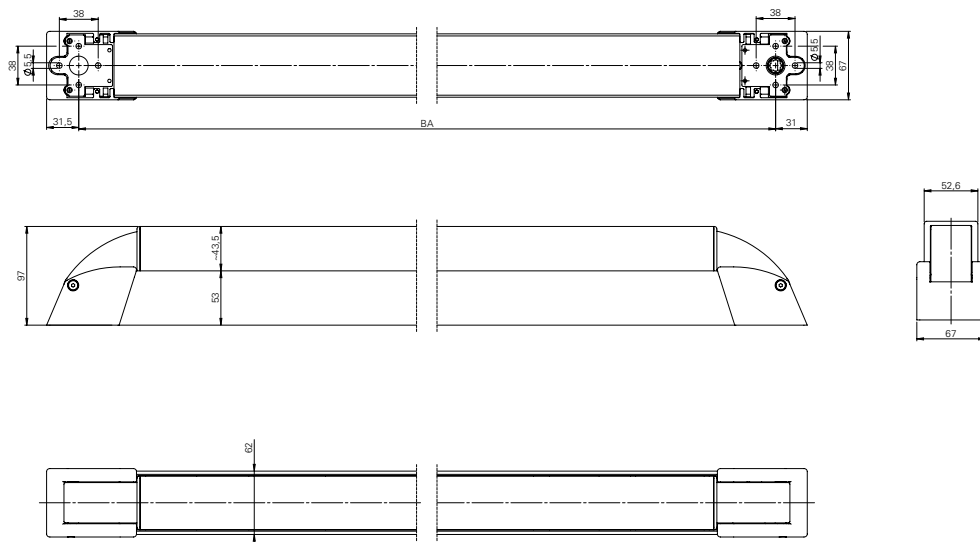
Guardian EPN 2000 III pour portes à profils



Type d'installation

Guardian EPN 2000 III

Guardian EPN 2000 III pour portes bois et tôlees

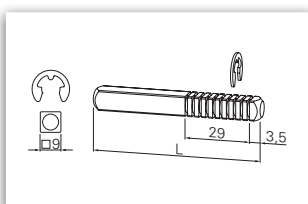
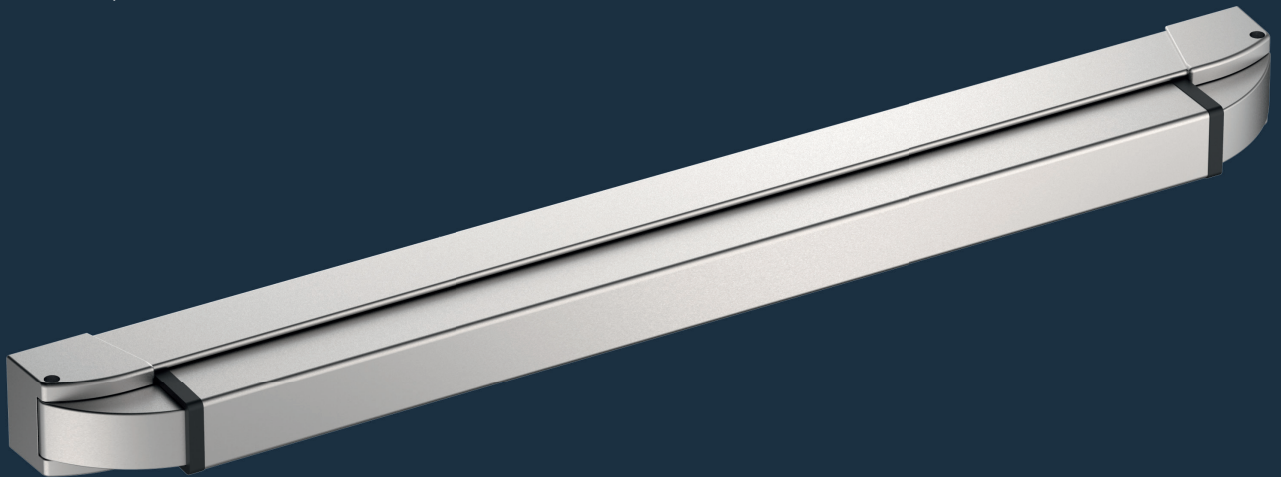




Guardian EPN 2000 III Acier inoxydable	BA = Axe de fixation	Angle de rotation	Code article
Fixation en applique	1.000 mm	30°	5030057344
		40°	
		45°	
	1120 mm	30°	5030057386
		40°	
		45°	

Guardian EPN 2000 III Acier inoxydable	BA = Axe de fixation	Vantail	Angle de rotation	Code article
Fixation traversante	1.000 mm	Vantail principal	45°	5030059157
		Vantail secondaire		
	1120 mm	Vantail principal		5030057525
		Vantail secondaire		

Guardian EPN 2000 III
Acier inoxydable



Longueur	Code article
55 mm	5030011950
75 mm	5030011956
95 mm	5030011967

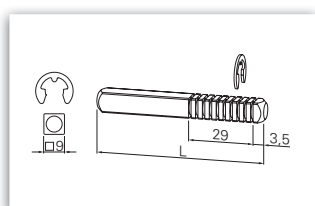
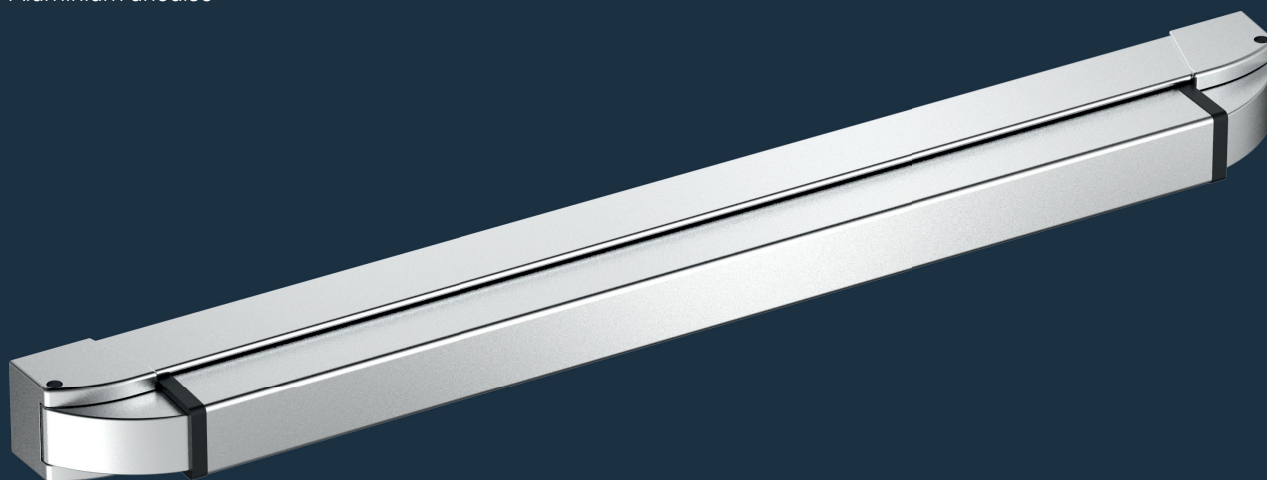
* Longueur spéciale sur demande et avec plus-value



Guardian EPN 2000 III Aluminium anodisé	BA = Axe de fixation	Angle de rotation	Code article
Fixation en applique	1.000 mm	30°	5030057504
		40°	
		45°	
	1120 mm	30°	5030059079
		40°	
		45°	

Guardian EPN 2000 III Aluminium anodisé	BA = Axe de fixation	Vantail	Angle de rotation	Code article
Fixation traversante	1.000 mm	Vantail principal	45°	5030057522
		Vantail secondaire		
	1120 mm	Vantail principal		5030058968
		Vantail secondaire		

Guardian EPN 2000 III
Aluminium anodisé



Longueur	Code article
55 mm	5030011950
75 mm	5030011956
95 mm	5030011967

ECO Schulte GmbH & Co. KG

Iserlohner Landstraße 89

D-58706 Menden

Téléphone +49 2373 9276 - 0

Téléfax +49 2373 9276 - 40

info@eco-schulte.de

www.eco-schulte.de

GO DIGITAL

Vers la version numérique :

→ bit.ly/2L10yCK

■ SOLUTIONS TECHNIQUES POUR CHAQUE TYPE DE PORTE

