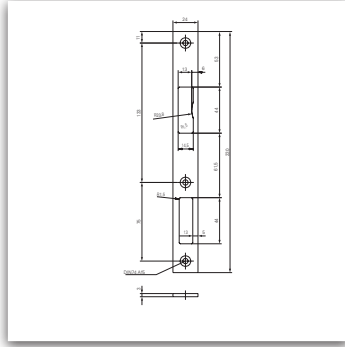


PRODUKTINFORMATION

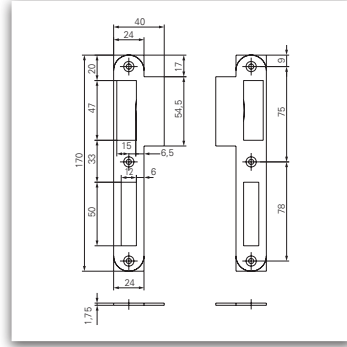
PANIK-, SCHLOSS- UND
VERRIEGELUNGSTECHNIK
ZUBEHÖR

■ SYSTEMTECHNIK FÜR DIE TÜR

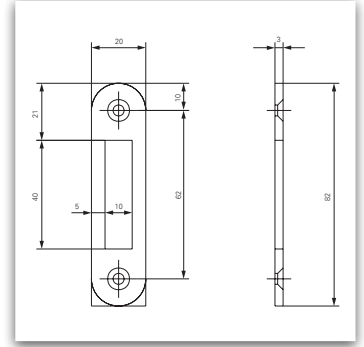




Bemaßung: Typ 20



Bemaßung: Typ 08



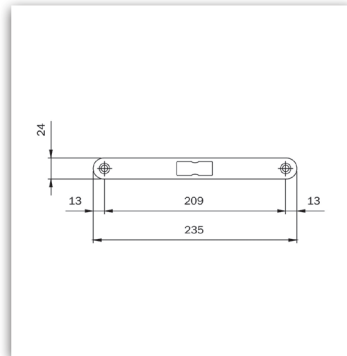
Bemaßung: Typ 02

Schließbleche

Typ	Ausführung	Artikelnummer
02	eckig	2Z01020000ED000
08	rund	2Z01080000RD000
	eckig	2Z01080000ED000
20	eckig	2Z01200000ED000



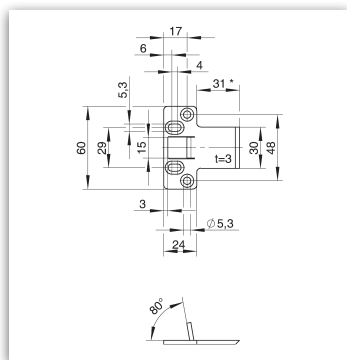
Abbildung: Schließblech



Bemaßung: Schließblech

Schließbleche GBS 82 und GBS 83

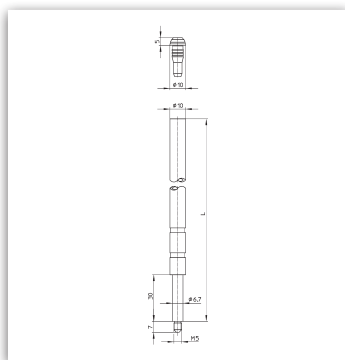
Maße	Artikelnummer
24 x 235 x 3 mm	2082000143



Bemaßung: Schließblech oben

Schließblech GBS 98 oben

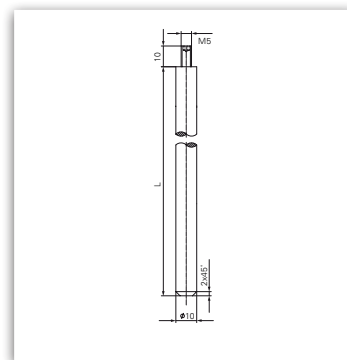
Stulp	Artikelnummer
60 x 24 mm	20980105



Bemaßung: Treibriegelstange oben

Treibriegelstange GBS 98 oben

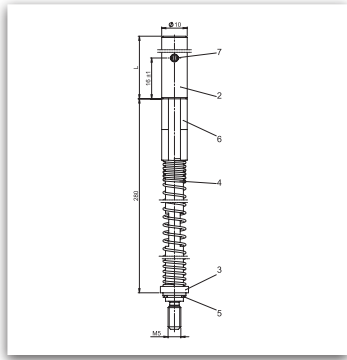
Länge mm	Artikelnummer
1.000	20980116
1.500	20980113
2.000	20980117
2.500	20980118



Bemaßung: Treibriegelstange unten

Treibriegelstange GBS 98 unten massiv

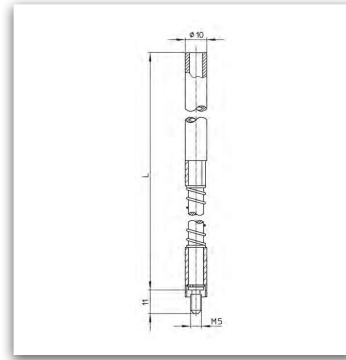
Länge mm	Artikelnummer
950	20980100
1.420	20980115



Bemaßung: Treibriegelstange GBS 130

Treibriegelstange GBS 13x / 14x

Länge mm (B)	Artikelnummer
1.135	20940890
1.385	20940891
1.635	20940892
1.885	20940893
2.135	20940894
2.385	20940895
2.635	20940896



Bemaßung: Treibriegelstange GBS 96 / 97

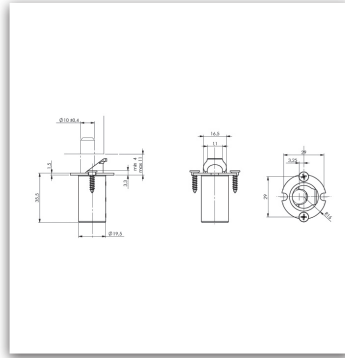
Treibriegelstange GBS 96 / 97 oben

Länge mm (B)	Artikelnummer
1.400	20980110
1.900	20980109
2.400	20980108





Abbildung: Schaltschloss



Bemaßung: Schaltschloss

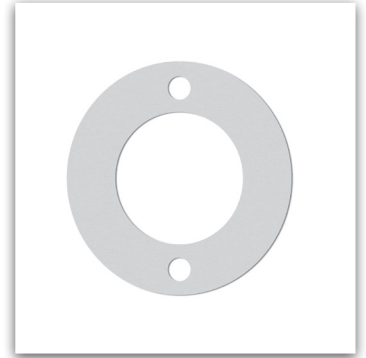


Abbildung: Distanzring

Schaltenschloss GBS 84

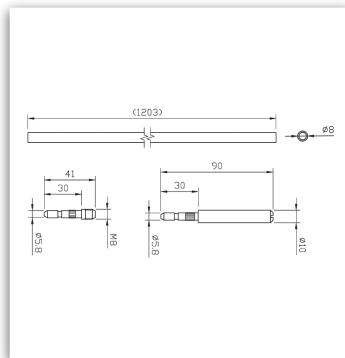
Maße	Artikelnummer
Ø 29 x 36 mm	20840000

Distanzring für Schaltschloss GBS 84

Maße (Höhe)	Artikelnummer
1 mm	20840001
2 mm	20840002



Abbildung: Treibriegelstange



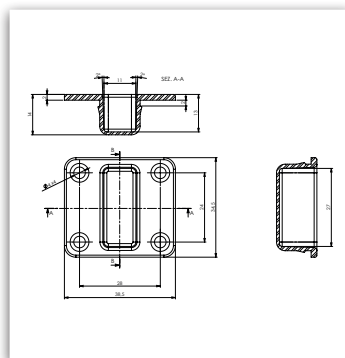
Bemaßung: Treibriegelstange

Treibriegelstange für GBS 84

Länge in mm (A)	Artikelnummer
Ø 8 x 1.203 mm	20840007



Abbildung: Schließblech oben



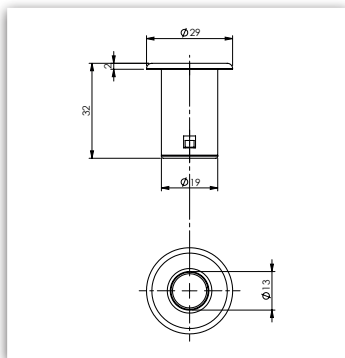
Bemaßung: Schließblech oben

Schließblech eckig GBS 84 oben

Maße	Artikelnummer
38 x 34 mm	20840003



Abbildung: Bodenschließmulde



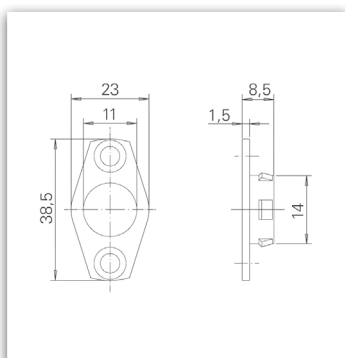
Bemaßung: Bodenschließmulde

Bodenschließmulde rund GBS 84

Maße	Artikelnummer
29 x 32 mm	20840004



Abbildung: Stangenführung



Bemaßung: Stangenführung



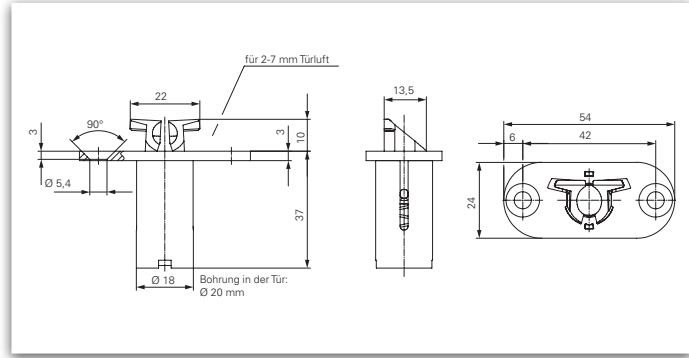
Abbildung: Unterlage für Stangenführung*

Stangenführung rund GBS 84

Maße	Artikelnummer
29 x 16 mm	20840005
	20840006*



Abbildung: Schaltschloss



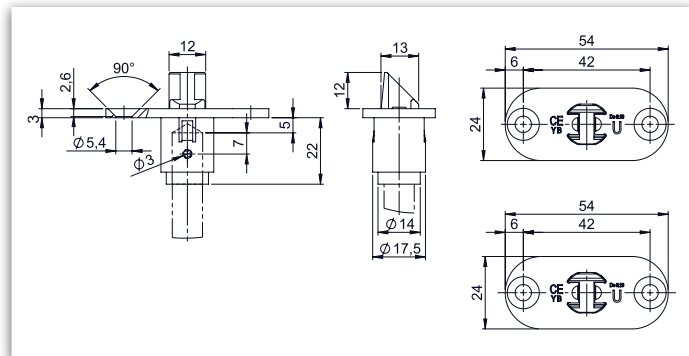
Bemaßung: Schaltschloss

Schaltschloss

Stulp	Artikelnummer
20 x 54 mm	20610220
24 x 54 mm	20610221



Abbildung: Schnappschloss



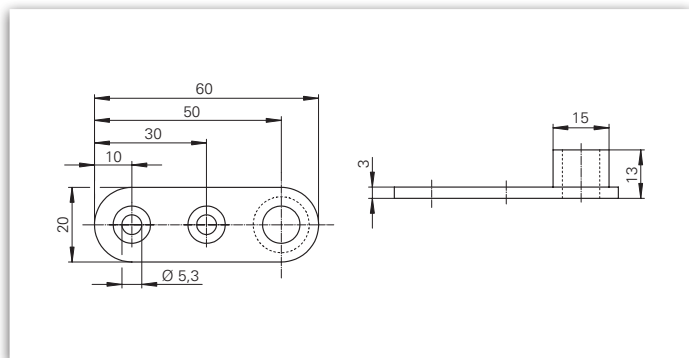
Bemaßung: Schnappschloss

Schnappschloss

Stulp	Artikelnummer
20 x 54 mm	20610222
24 x 54 mm	20610223



Abbildung: Stangenführung unten



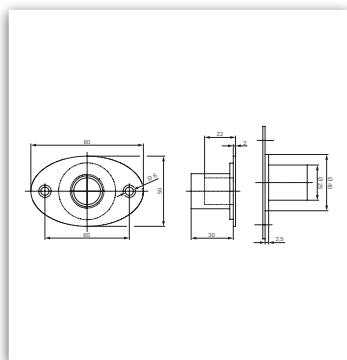
Bemaßung: Stangenführung unten

Stangenführung unten

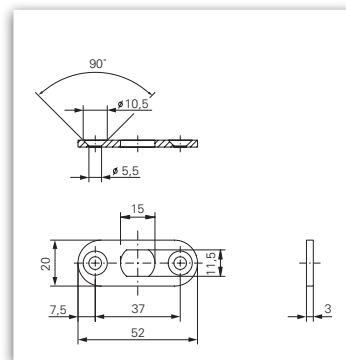
Stulp	Artikelnummer
20 x 60 mm	20940803BVZ



Abbildung: Bodenschließmulde



Bemaßung: Bodenschließmulde



Bemaßung: Schließblech oben

Bodenschließmulde verstellbar

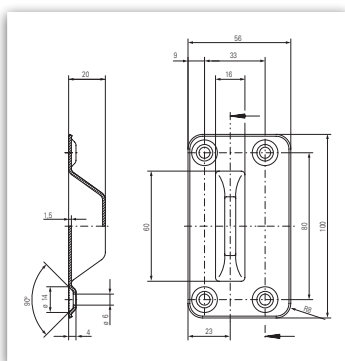
Stulp	Artikelnummer
50 x 80 mm	20980036

Schließblech Standard oben

Stulp	Artikelnummer
52 x 20 mm	2094080443



Abbildung: Bodenschließmulde



Bemaßung: Bodenschließmulde

Bodenschließmulde

Stulp	Artikelnummer
100 x 56 mm	2098003146

Zubehörsets GBS 94
Zubehörsset für Türhöhe bis 2.600 mm - Stulp Schaltschloss 20 mm

Inhalt	Länge (mm)	Stulp (mm)	Artikelnummer Einzelteil	Artikelnummer Set
Treibriegelstange (unten)	1.000		20940857BVZ	209405200000000
Treibriegelstange (oben)	1.500		20940862BVZ	
Schaltschloss		24 x 54	20610221	
Schließblech oben			2094080443	
Stangenführung unten			20940803BVZ	
Bodenschließmulde		100 x 56	2098003146	

Zubehörsset für Türhöhe bis 3.100 mm - Stulp Schaltschloss 20 mm

Inhalt	Länge (mm)	Stulp (mm)	Artikelnummer Einzelteil	Artikelnummer Set
Treibriegelstange (unten)	1.000		20940857BVZ	209405250000000
Treibriegelstange (oben)	2.000		20940863BVZ	
Schaltschloss		24 x 54	20610221	
Schließblech oben			2094080443	
Stangenführung unten			20940803BVZ	
Bodenschließmulde		100 x 56	2098003146	

Zubehörsset für Türhöhe bis 2.600 mm - Stulp Schaltschloss 24 mm

Inhalt	Länge (mm)	Stulp (mm)	Artikelnummer Einzelteil	Artikelnummer Set
Treibriegelstange (unten)	1.000		20940857BVZ	209405300000000
Treibriegelstange (oben)	1.500		20940862BVZ	
Schaltschloss		20 x 54	20610220	
Schließblech oben			2094080443	
Stangenführung unten			20940803BVZ	
Bodenschließmulde		100 x 56	2098003146	

Zubehörsset für Türhöhe bis 3.100 mm - Stulp Schaltschloss 24 mm

Inhalt	Länge (mm)	Stulp (mm)	Artikelnummer Einzelteil	Artikelnummer Set
Treibriegelstange (unten)	1.000		20940857BVZ	209405350000000
Treibriegelstange (oben)	2.000		20940863BVZ	
Schaltschloss		20 x 54	20610220	
Schließblech oben			2094080443	
Stangenführung unten			20940803BVZ	
Bodenschließmulde		100 x 56	2098003146	

Zubehör

Zubehörsets GBS 98

Zubehörsset für Türhöhe bis 2.600 mm

Inhalt	Länge (mm)	Stulp (mm)	Artikelnummer Einzelteil	Artikelnummer Set
Treibriegelstange (unten)	950		20980100	2094055000000000
Treibriegelstange (oben)	1.500		20980113	
Schalt Schloss		24 x 54	20610221	
Schließblech oben			20980105	
Stangenführung unten			20940803BVZ	
Bodenschließmulde		100 x 56	2098003146	

Zubehörsset für Türhöhe bis 3.100 mm

Inhalt	Länge (mm)	Stulp (mm)	Artikelnummer Einzelteil	Artikelnummer Set
Treibriegelstange (unten)	980		20980100	2094055500000000
Treibriegelstange (oben)	2.000		20980117	
Schalt Schloss		24 x 54	20610221	
Schließblech oben			20980105	
Stangenführung unten			20940803BVZ	
Bodenschließmulde		100 x 56	2098003146	

Zubehörsset für Türhöhe bis 3.600 mm

Inhalt	Länge (mm)	Stulp (mm)	Artikelnummer Einzelteil	Artikelnummer Set
Treibriegelstange (unten)	980		20980100	2094056000000000
Treibriegelstange (oben)	2.500		20980118	
Schalt Schloss		24 x 54	20610221	
Schließblech oben			20980105	
Stangenführung unten			20940803BVZ	
Bodenschließmulde		100 x 56	2098003146	

Produktinformation und Verwendung von ECO Schlosstechnik

§ 1 Produktinformation und bestimmungsgemäße Verwendung

1. Die von ECO hergestellten Schlösser dienen dem Verschließen und Versperren von Türen.
2. Zur Sicherstellung des bestimmungsgemäßen Gebrauchs der Schlösser ist die korrekte Kombination mit zulässigen Beschlägen und Schließmitteln sowie des Zubehörs unbedingt erforderlich. Die Montage hat nach Einbauanweisung bzw. unter Berücksichtigung der DIN-Normen unter Einbeziehung der Wartung zu erfolgen; Schlösser für Türen mit Sonderfunktionen sind entsprechend den Bestimmungen auszuwählen und ggf. zu kennzeichnen.

§ 2 Fehlgebrauch der Produkte

Ein Fehlgebrauch von Schlössern, d.h. die nicht bestimmungsgemäße Produktnutzung liegt insbesondere in den folgenden Fällen vor:

- bei der bestimmungswidrigen Nutzung des ausgeschlossenen Schließriegels zum Offenhalten der Tür;
- bei dem Nachstellen der Scharniere oder dem Absenken der Tür, wenn hieraus eine Erweiterung oder Verringerung des erforderlichen Türspalts resultiert;
- bei der funktionshindernden Montage oder Nachbehandlung der Verschlusselemente;
- bei dem Ein oder Anbringen von fremden bzw. nicht bestimmungsgemäßen Gegenständen in das Schloss oder das Schließblech;
- über die normale Handkraft hinausgehende Lasten, die auf die Drückerverbindung gebracht werden;
- bei der Öffnung einer Doppelflügeltür über den Standflügel, wenn dafür keine Zulassung besteht;
- bei der Verwendung von nicht dazugehörigen (maßlich abweichenden oder unkorrekt eingestellten) Schließmitteln;
- bei der Vornahme eines Ein oder Angriffs an Schloss oder Schließblech, aus dem eine Veränderung des Aufbaus, der Wirkungsweise oder der Funktion resultiert;
- bei der gleichzeitigen Betätigung des Drückers und Schließwerks;
- beim Schließen der Tür, wenn dabei zwischen Türblatt und Zarge gegriffen wird.

Durch diese Fehler tritt früher oder später ein Schaden auf, wobei die Produkte nicht mehr die vom Hersteller definierten Produkteigenschaften besitzen.

§ 3 Produktleistungen

1. Produktleistungen sind nur teilweise durch Normen festgelegt. Viele Produktleistungen haben sich in jahrelanger Erfahrung herausgebildet und sind als Allgemeingut der Baubeschlagsbranche zu betrachten. Der Inhalt der Normen sowie diese Erfahrungswerte sind sinngemäß auch auf Schlösser anzuwenden, die nicht ausdrücklich geregelt sind.
2. Im einzelnen gelten die Normen **DIN 18250, DIN 18251, DIN 18252, DIN 18254, DIN 18255, DIN 18257, DIN 18273** und die vorliegende Beschlagnorm, worin die Grundanforderungen sowie die Zusatzanforderungen an Schlösser festgelegt werden.

3. Die Schlösser sind zu ersetzen, wenn trotz Wartung und Pflege die ordnungsgemäße Funktion nicht mehr gewährleistet ist, bzw. eine Verletzungsgefahr davon ausgeht.
4. Die Produkte werden im übrigen fortlaufend weiterentwickelt, wobei die Produktion der Qualitätssicherung unterliegt. Technische Änderungen bleiben vorbehalten.

§ 4 Produktwartung

1. Der Verwender hat auf die sachgerechte Funktion der Schlösser zu achten.
2. Die Produkte unterliegen je nach Material und Einsatzort einem natürlichen Verschleiß. Die Schlösser sind deshalb je nach Beanspruchung mindestens einmal jährlich zu warten, d.h. in regelmäßigen Abständen mit geeignetem Schmiermittel zu schmieren. Zur Pflege der Schlösser sollten nur Reinigungsmittel verwendet werden, die keine korrosionsfördernden Bestandteile enthalten.
3. In der Produktion werden verschiedene Materialien verwendet. Auf die unterschiedlichen Pflege- und Wartungserfordernisse dieser unterschiedlichen Materialien wird ausdrücklich hingewiesen.

§ 5 Informations- und Instruktionspflicht

1. Zur Information und Instruktion stehen folgende Unterlagen zur Verfügung:
 - Kataloge und Prospekte;
 - Angebotsunterlagen;
 - Ausschreibungstexte;
 - Montage- und Bedienungsanleitungen;
 - Einkaufsinformationen;
 - DIN-Normen.
2. Zur Sicherstellung der Funktion der Schlösser sind
 - Architekten, Planer und sonst in der Sache tätige Personen gehalten, alle erforderlichen Produktinformationen von uns anzufordern und zu beachten,
 - Fachhändler gehalten, die Produktinformationen und Hinweise in den Preislisten und Katalogen zu beachten und insbesondere alle erforderlichen Anleitungen von uns anzufordern und an die Verarbeiter weiterzugeben,
 - Verarbeiter gehalten, alle Produktinformationen einzuholen und zu beachten und insbesondere Bedienungs- und Pflegeanleitungen von uns anzufordern und an die Auftraggeber und Benutzer weiterzugeben.

Insgesamt haben alle beteiligten Personen darauf zu achten, dass die Schlösser fachgerecht montiert und installiert werden und dass dem jeweiligen Endverbraucher entsprechende Erläuterungen gegeben werden.



ECO empfiehlt:

- Bei Drückergarnituren ohne Hochhaltefeder empfehlen wir Schlösser nach **DIN 18251**- Klasse 3 oder höher einzusetzen.
- Um das Drückerspiel zwischen Drückergarnitur und Schloss so klein wie möglich zu halten, empfehlen wir Schlösser nach **DIN 18251** mit einer Federklemmnuss.
- Bei einer ordnungsgemäßen Montage und Gebrauch, wird der Farbauftrag bei ECO-Beschlägen dem täglichen Gebrauch standhalten. Übermäßiger Kontakt mit harten und scharfen Gegenständen (z. B. Schlüsselbund, Ringen etc.) kann die Oberfläche zerkratzen. Die Funktion wird dadurch jedoch nicht beeinträchtigt.

ECO Schulte GmbH & Co. KG

Iserlohner Landstraße 89

D-58706 Menden

Telefon +49 2373 9276 - 0

Telefax +49 2373 9276 - 40

info@eco-schulte.de

www.eco-schulte.de

■ SYSTEMTECHNIK FÜR DIE TÜR

