



PRODUKTINFORMATION

ECO HORIZON OBJEKT BAND
OBX-18-2541/160 / -RC-A / -RC-B
STANDARD- & TRAGZAPFENBÄNDER

■ SYSTEMTECHNIK FÜR DIE TÜR



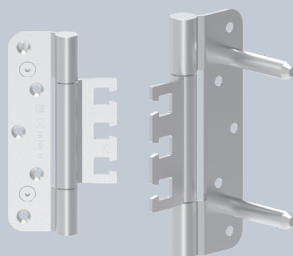
Band mit Standard Lochung

Standard



OBX-18-2541/160

mit Tragzapfen (TZ)



OBX-18-2541/160 TZ

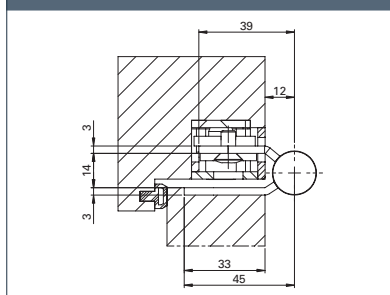
Beschreibung

ECO Horizon Objektband OBX-18-2541/160

- Für stumpfe Türen an Holz-, Stahl- oder Aluminiumzargen
- Für dreidimensional verstellbare Aufnahmeelemente OBX
- Innenliegende, festmontierte drehbare Achse, dadurch keine Stiftsicherung erforderlich

- Verschleiß- und wartungsfreie kugellaufende Lagertechnik zur Aufnahme radialer und axialer Kräfte
- Perfekt geschlossene Bandrolle ohne Abdeckkopf
- Geeignet zum Einsatz an FH-Türen
- DIN-Links / DIN-Rechts, ohne Umbau einsetzbar
- EN 1935: Klasse 14 / 160 kg

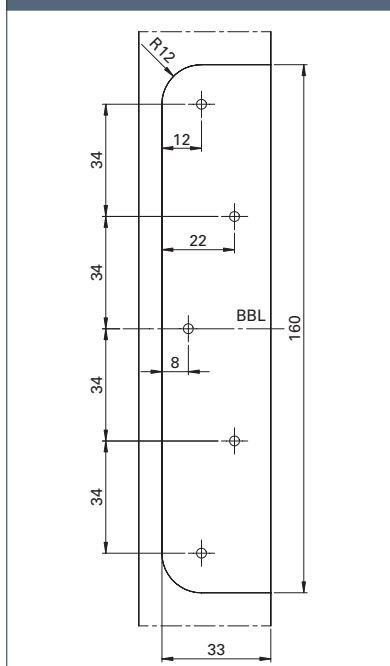
Querschnitt Standard



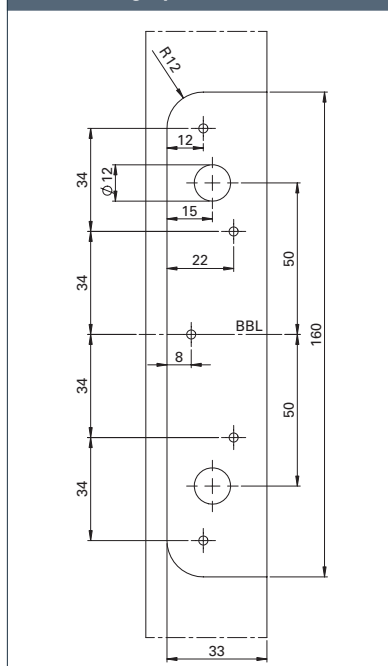
F **EN 1935** **CE** **ER**  Holztür

OBX-18-2541/160 für stumpfen Anschlag	Maße	Art-Nr
OBX-18-2541/160 ER	Ø 18 x 160 mm	5030047179
OBX-18-2541/160 TZ ER	Ø 18 x 160 mm	5030050243

Fräsbild Standard



Fräsbild Tragzapfen (TZ)

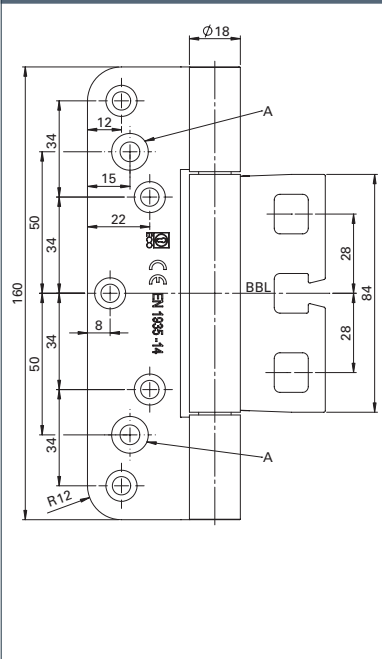
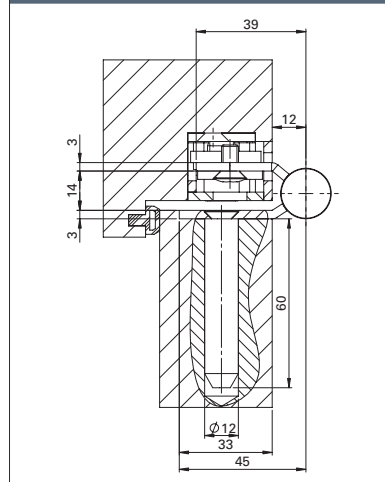


OBX-18-2541/160-RC-A


Leistungskriterien

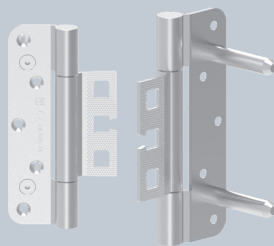
Größe	160 mm	
Ø Rolle	18 mm	
Materialstärke	3 mm	
Schrauben	Ø5 x 50 mm	
DIN-L / DIN-R	■	
Fräserdurchmesser	24 mm	
Fräslänge	160 mm	
Frästiefe	3 mm	
Türarten	gefälzt	-
	stumpf	■
Zargenarten	Holz	■
	Stahl	■
	Aluminium	■
Feuerschutz geeignet	F	■
Tragfähigkeit Klasse 14 (Türmasse)	EN 1935 CE	■
	nach Norm	160 kg
	ECO Tragfähigkeit	200 kg
Material	Edelstahl Rostfrei (ER)	■
Oberflächen	ER matt gebürstet	■
	ER poliert	□
	PVD-Beschichtung	□
	Pulverbeschichtung in RAL Tönen	□
Aufnahmelemente	Blockzarge	OBX-3101-3D
	Futterzarge	OBX-3102-3D
	Blendrahmen	OBX-3105-3D
	Stahlzarge	OBX-3011-3D OBX-3012-3D
	Aluminiumzarge	OBX-3121-3D

■ Ja - Nein □ auf Anfrage

Maßzeichnung Standard / (TZ)

Querschnitt mit Tragzapfen (TZ)


Band mit RC-A Lochung
Standard


OBX-18-2541/160-RC-A

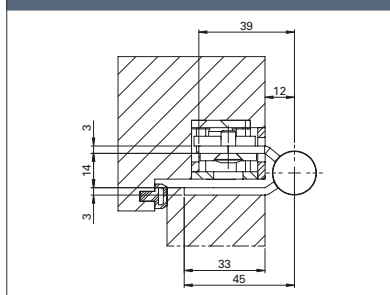
mit Tragzapfen (TZ)


OBX-18-2541/160-RC-A TZ

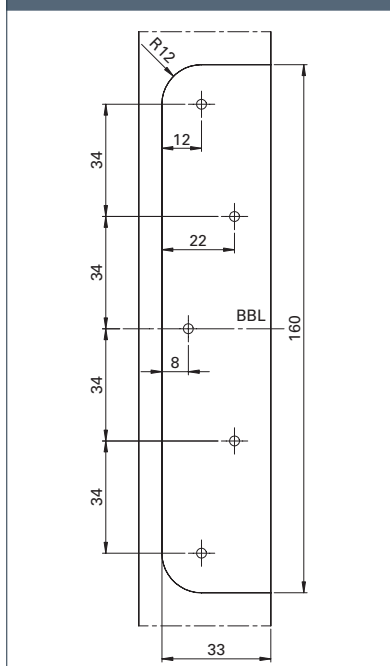
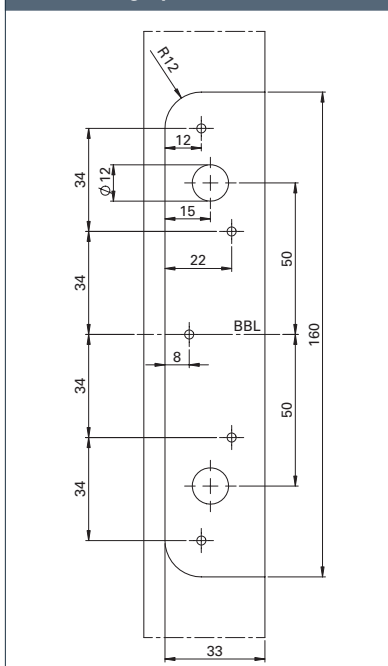
Beschreibung
ECO Horizon Objektband OBX-18-2541/160-RC-A

- Für stumpfe Türen an Holz-, Stahl- oder Aluminiumzargen
- Für dreidimensional verstellbare Aufnahmeelemente OBX
- Innenliegende, festmontierte drehbare Achse, dadurch keine Stiftsicherung erforderlich

- Verschleiß- und wartungsfreie kugellaufende Lagertechnik zur Aufnahme radialer und axialer Kräfte
- Perfekt geschlossene Bandrolle ohne Abdeckkopf
- Geeignet für einbruchhemmende Elemente
- Geeignet zum Einsatz an FH-Türen
- DIN-Links / DIN-Rechts, ohne Umbau einsetzbar
- EN 1935: Klasse 14 / 160 kg

Querschnitt Standard

OBX-18-2541/160-RC-A für stumpfen Anschlag

	Maße	Art-Nr
OBX-18-2541/160-RC-A ER	Ø 18 x 160 mm	5030054215
OBX-18-2541/160-RC-A TZ ER	Ø 18 x 160 mm	5030055296

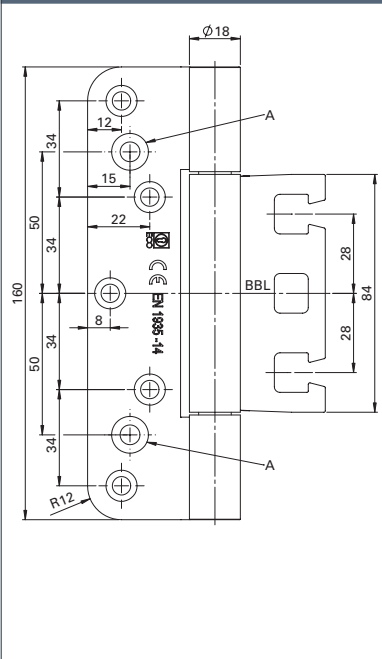
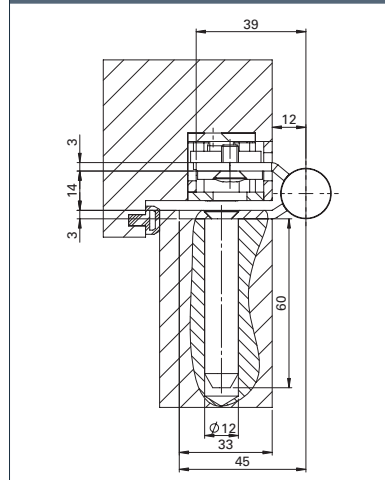
Fräsbild Standard

Fräsbild Tragzapfen (TZ)


OBX-18-2541/160-RC-B

Leistungskriterien

Größe	160 mm	
Ø Rolle	18 mm	
Materialstärke	3 mm	
Schrauben	Ø5 x 50 mm	
DIN-L / DIN-R	■	
Fräserdurchmesser	24 mm	
Fräslänge	160 mm	
Frästiefe	3 mm	
Türarten	gefälzt	-
	stumpf	■
Zargenarten	Holz	■
	Stahl	■
	Aluminium	■
Feuerschutz geeignet	F	■
Tragfähigkeit Klasse 14 (Türmasse)	EN 1935 CE	■
	nach Norm	160 kg
	ECO Tragfähigkeit	200 kg
Material	Edelstahl Rostfrei (ER)	■
Oberflächen	ER matt gebürstet	■
	ER poliert	□
	PVD-Beschichtung	□
	Pulverbeschichtung in RAL Tönen	□
Aufnahmelemente	Blockzarge	OBX-3101-3D
	Futterzarge	OBX-3102-3D
	Blendrahmen	OBX-3105-3D
	Stahlzarge	OBX-3011-3D OBX-3012-3D
	Aluminiumzarge	OBX-3121-3D

■ Ja - Nein □ auf Anfrage

Maßzeichnung Standard / (TZ)

Querschnitt mit Tragzapfen (TZ)


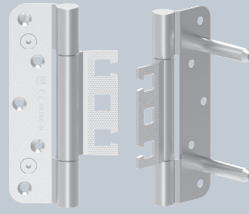
Band mit RC-B Lochung

Standard



OBX-18-2541/160-RC-B

mit Tragzapfen (TZ)



OBX-18-2541/160-RC-B TZ

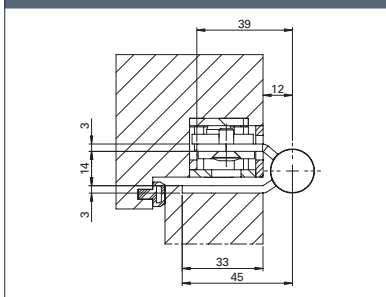
Beschreibung

ECO Horizon Objektband OBX-18-2541/160-RC-B

- Für stumpfe Türen an Holz-, Stahl- oder Aluminiumzargen
- Für dreidimensional verstellbare Aufnahmeelemente OBX
- Innenliegende, festmontierte drehbare Achse, dadurch keine Stiftsicherung erforderlich

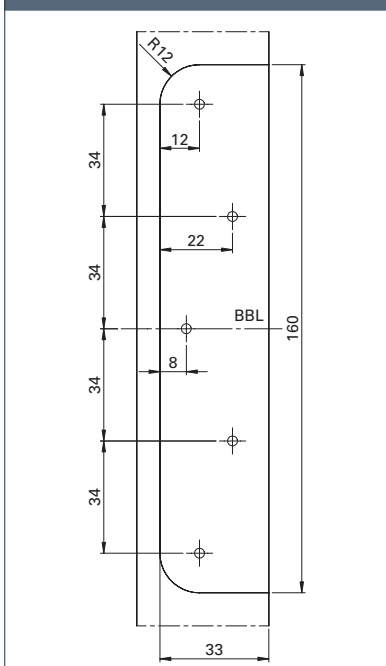
- Verschleiß- und wartungsfreie kugellaufende Lagertechnik zur Aufnahme radialer und axialer Kräfte
- Perfekt geschlossene Bandrolle ohne Abdeckkopf
- Geeignet für einbruchhemmende Elemente
- Geeignet zum Einsatz an FH-Türen
- DIN-Links / DIN-Rechts, ohne Umbau einsetzbar
- EN 1935: Klasse 14 / 160 kg

Querschnitt Standard

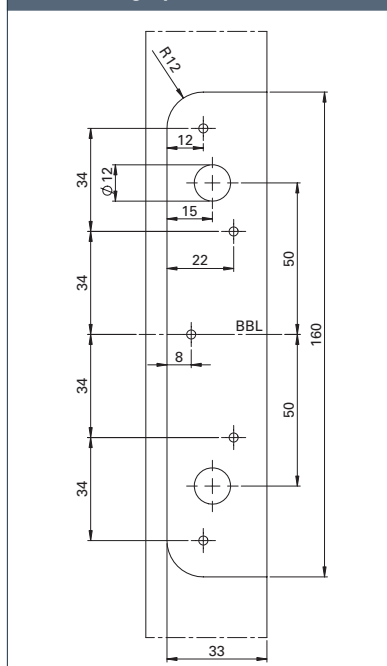


OBX-18-2541/160-RC-B für stumpfen Anschlag	Maße	Art-Nr
OBX-18-2541/160-RC-B ER	Ø 18 x 160 mm	5030054216
OBX-18-2541/160-RC-B TZ ER	Ø 18 x 160 mm	5030055297

Fräsbild Standard



Fräsbild Tragzapfen (TZ)



ECO Schulte GmbH & Co. KG

Iserlohner Landstraße 89

D-58706 Menden

Telefon +49 2373 9276 - 0

Telefax +49 2373 9276 - 40

info@eco-schulte.de

www.eco-schulte.de

■ SYSTEMTECHNIK FÜR DIE TÜR

