

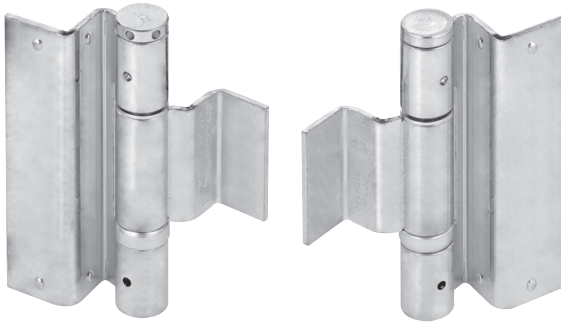
PRODUKTINFORMATION

LASERGESCHWEISSTE STAHLBÄNDER
ECO-STANDARDSET – 4 mm

■ SYSTEMTECHNIK FÜR DIE TÜR



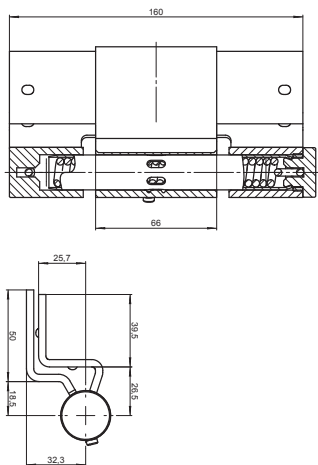
Standardset-SET



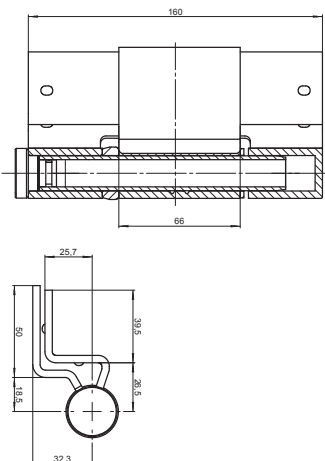
Leistungskriterien

Größe		160 mm
Ø Rolle		27 mm
Materialstärke		4 mm
DIN-L / DIN-R		■
Zargenart	Stahl	■
Feuerschutz geeignet	F	■
Tragfähigkeit Klasse 12 (Türmasse)	Federband max.	80 kg
	KO-Band EN 1935 nach Norm DIN 18 272	100 kg
Oberflächen	Stahl verzinkt Rahmen - und Flügelteile	■
	Bandtyp	3-teiliges Anschweißband, lasergeschweißt
Lagertechnik	Gleitlager	-
	Kugellager	■
Befestigung	an der Zarge angeschweißt am Flügel angeschweißt	

■ Ja - Nein *in Anlehnung



Federband



KO-Band

ECO-Standardset

dreiteiliges Anschweißband, (4 mm)
EN 1935: Klasse 13 / 80 (120) kg

Bezeichnung: ECO Feder- / Konstruktionsbandgarnitur

Federband: In Anlehnung an die **DIN 18272**

KO-Band: Nach **EN 1935**

Montage: Einfache Zusammenführung der Bandteile über den Bandbolzen

Verwendungszweck:

Zum Einsatz an Türen mit Anforderungen an den Rauch- und Brandschutz, sowie an Türen in Flucht- und Rettungswegen. Als reine Konstruktionsbandgarnitur (KO) auch für schwere Türen geeignet.



F **DIN 18 272**  Stahltür

ECO Standardset	Material	Materialstärke	Maße	Art-Nr
Federband / KO-Band-Set	St.Zk	4 mm	Ø 27 x 160 mm	auf Anfrage



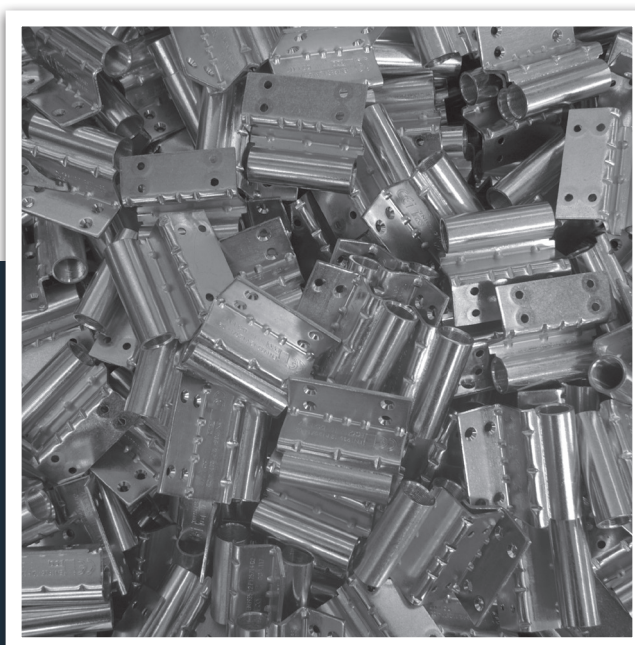
F **DIN 18 272**  Stahltür

ECO Standardset	Material	Materialstärke	Maße	Art-Nr
Federband	St.Zk	4 mm	Ø 27 x 160 mm	auf Anfrage



F **EN 1935**  Stahltür

ECO Standardset	Material	Materialstärke	Maße	Art-Nr
KO-Band	St.Zk	4 mm	Ø 27 x 160 mm	auf Anfrage



ECO Schulte GmbH & Co. KG

Iserlohner Landstraße 89

D-58706 Menden

Telefon +49 2373 9276 - 0

Telefax +49 2373 9276 - 40

info@eco-schulte.de

www.eco-schulte.de

■ SYSTEMTECHNIK FÜR DIE TÜR

